

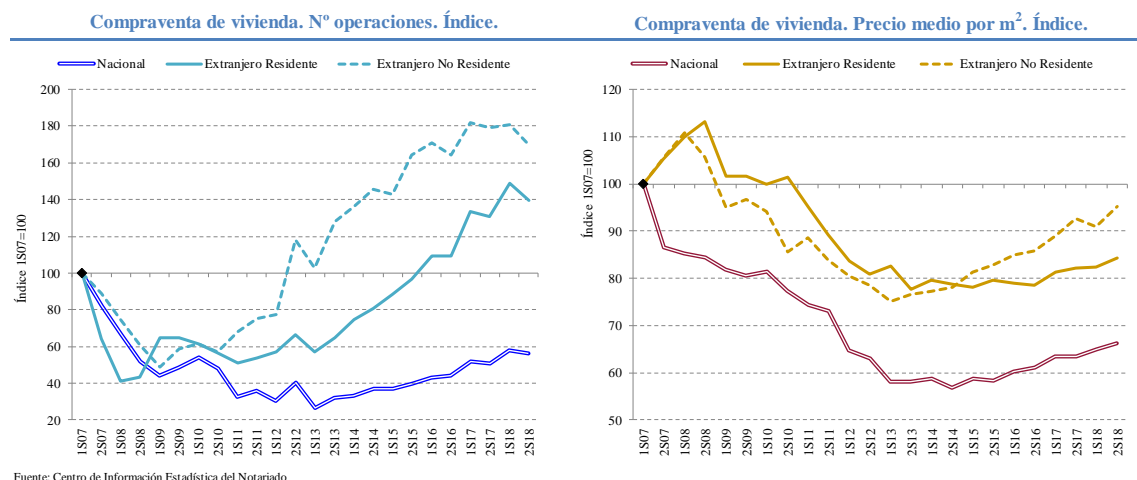


### Compraventa de vivienda libre por extranjeros

La compraventa de vivienda libre por extranjeros siguió creciendo en el segundo semestre de 2018, aunque, en contraposición al año anterior, los incrementos registrados en los dos semestres del 2018 quedan lejos de los que se produjeron en 2017, con un crecimiento por encima del 10%. Las compraventas ascendieron a las 50.249 operaciones, lo que supuso un incremento interanual del 1,4%. Las operaciones realizadas por compradores extranjeros representaron el 18,2% del total de las compraventas realizadas en el semestre.

Diferenciando por residencia, el 44% de las operaciones de compraventa fueron de extranjeros no residentes. Las compraventas de este grupo se redujeron a nivel interanual (-4,9%), esta disminución repite la reportada el semestre pasado y confirma por tanto la caída de las compraventas de este segmento. La compra de viviendas por residentes extranjeros comenzó a disminuir en 2018, no habiéndolo hecho desde el segundo semestre de 2010.

Los extranjeros residentes supusieron por tanto el 56% de las compraventas, que se incrementaron un 6,9% interanual, manteniendo la desaceleración en el crecimiento interanual mostrada ya el semestre pasado. Parece por tanto, que se rompe la tendencia de crecimiento de compraventa de inmuebles por parte de extranjeros residentes, que desde el 2014 llevaba creciendo a un ritmo siempre superior al 10% en todos los semestres.



En las comunidades autónomas se ha registrado una alta disparidad. Seis autonomías registraron incrementos superiores al 20%, destacando por su fuerza Asturias (29,1%), Castilla y León (26,8%), Murcia (21,3%) y Castilla La Mancha (20,2%). Tres autonomías han registrado caídas: Canarias (-15,3%), Baleares (-13,5%) y Madrid (-4,3%). Cantabria registró exactamente las mismas operaciones en el mismo semestre del año anterior y por lo tanto su crecimiento interanual es nulo (0,0%)

De nuevo, durante este segundo semestre de 2018, las compraventas de extranjeros se concentraron en parte del litoral mediterráneo y los archipiélagos. En este sentido, las CC.AA. con mayor peso de las transacciones de vivienda libre realizadas por extranjeros fueron Baleares (38,5%), Comunidad Valenciana (35,4%), Canarias (33,9%), y Murcia (29,6%), que vuelven a

posicionarse como las cuatro autonomías dónde la compraventa de vivienda por parte de extranjeros tiene más peso sobre el total, todas ellas superando la media nacional (18,2%).

Sin embargo, en la mayoría de regiones del centro peninsular y de la Cornisa Cantábrica las compraventas por extranjeros supusieron un 10% o menos: Navarra (10,0%), Aragón (10,0%) Castilla-La Mancha (9,4%), Asturias (6,3%), Castilla y León (5,3%), País Vasco (5,0%), Cantabria (4,9%), Galicia (4,5%) y Extremadura (3,3%).

Por último, fueron ligeramente inferiores a la media nacional en Andalucía (17,8%) y Cataluña (17,4%) y varios puntos por debajo en La Rioja (11,0%) y Madrid (11,2%).

La práctica totalidad de los extranjeros que compran un inmueble en España optan por acudir al notario para realizar la compraventa en escritura pública ya que, aunque no es obligatoria salvo que se contrate un préstamo hipotecario, les aporta seguridad jurídica.

El notario ajusta la escritura a la legalidad vigente. Para su elaboración, comprueba la identidad, capacidad y legitimación de vendedor y comprador, examina la suficiencia de los poderes aportados, verifica la descripción de la finca y las posibles discrepancias o coincidencias con la parcela catastral, consulta y analiza el estado de cargas de la vivienda y del pago de las cuotas a la comunidad, solicita el informe municipal sobre el pago del Impuesto sobre Bienes Inmuebles, exige el certificado de eficiencia energética, comunica telemáticamente al Catastro el cambio de titularidad catastral, presenta telemáticamente copia de la escritura en el Registro de la Propiedad el mismo día de la firma, notifica a las partes sus obligaciones legales y fiscales, explica el reparto de gastos de la operación, y gestiona, si las partes se lo piden, el pago de los diferentes gastos que conlleva la operación de compraventa.

### Precio de la vivienda libre para extranjeros

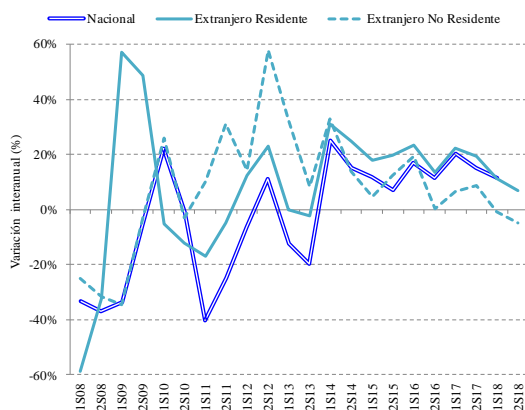
El precio promedio por metro cuadrado de las operaciones realizadas por compradores extranjeros en el primer semestre de 2018, referidas a vivienda libre, se situó en 1.748 €. Ello supuso un incremento de los precios hasta el 1,8% interanual, remontando ligeramente sobre el registrado en el primer semestre de 2018 (0,9% interanual). Los extranjeros no residentes pagaron precios mayores que los residentes (2080 €/m<sup>2</sup> frente a 1459 €/m<sup>2</sup>, respectivamente). El precio medio pagado por los extranjeros no residentes creció a la misma velocidad (2,7% interanual) que por los residentes (2,7%), rompiendo la tendencia de crecimientos mayores para los no residentes registrados durante los años 2017, 2016, 2015, 2014 y el segundo semestre de 2013.

A nivel autonómico la evolución de los precios fue también dispar, al caer en siete autonomías, habiéndose producido la mayor caída de todas en Extremadura (-31,0%), seguida por Cantabria (-9,8%), Murcia (-8,5%), Aragón (-3,9%) y La Rioja (-2,3%). Mientras, el precio aumentó en las diez restantes. Entre ellas, destaca el incremento en Navarra (15,7%). También, registrando un ascenso de dos dígitos, se sitúa Madrid (11,5%).

El precio promedio por metro cuadrado para extranjeros siguió registrando fuertes diferencias por CC.AA. Durante el segundo semestre del 2018 se situó por debajo de la media nacional (1.748 €) en once de las diecisiete CC.AA, sin llegar a superar los 1000 €/m<sup>2</sup> en seis de las mismas: Castilla-La Mancha, La Rioja, Extremadura, Castilla y León, Aragón y Galicia. Entre los 1000 € y la media nacional y de menos a más se ubicaron Cantabria, Murcia, Asturias, Navarra y Comunidad Valenciana. Andalucía superó ligeramente el promedio nacional. Con precios superiores a la media nacional se encontraron, nuevamente, Canarias (1.856€), Cataluña (2.008 €), País Vasco (2.130 €), Madrid (2.254 €), y Baleares (2.987 €).

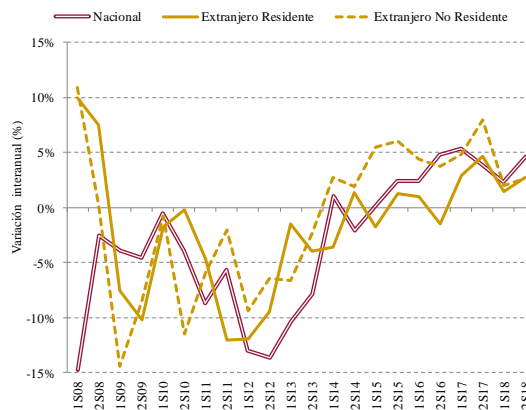
Finalmente, la evolución indica que en la segunda mitad del año 2018 los precios medios en las operaciones en las que el comprador era nacional (4,6%) crecieron más que cuando fue extranjero residente (2,7%) y no residente (2,7%). De esta manera se vuelve a mantener la senda observada desde el 2014 con un crecimiento superior para los precios de compradores nacionales sobre los de extranjeros, que se rompió el segundo semestre de 2017.

Compraventa de vivienda. N° operaciones. Variación interanual



Fuente: Centro de Información Estadística del Notariado

Compraventa de vivienda. Precio medio por m<sup>2</sup>. Variación interanual



### Distribución de las compraventas de extranjeros, por nacionalidad y residencia

En la segunda mitad de 2018 los compradores con mayor peso sobre el total de extranjeros fueron los británicos (15,3%), seguidos de los otros extranjeros de fuera de la UE (12,1%)???, franceses (8,0%) alemanes (7,5%) y rumanos (7,1%).

Se consolida la recuperación de la actividad de los británicos, mostrada ya el segundo semestre del 2017, que tras las perspectivas de materialización del *Brexit* habían reducido notablemente sus compras (-23,6% en el segundo semestre de 2016 y -16,1% en el primero de 2017).

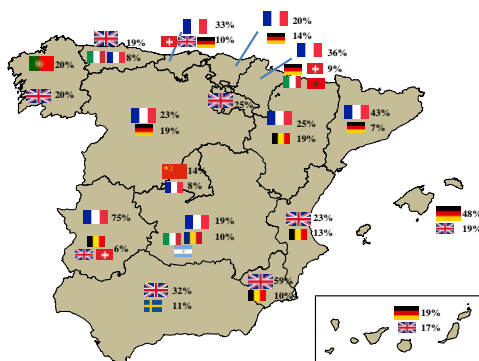
El peso de los ciudadanos comunitarios (incluyendo todavía al Reino Unido) sobre el total de compraventas de extranjeros fue, en el segundo semestre del año, el 67,5%, mientras que el 32,5% restante corresponde a compradores de fuera de la UE, entre los que destacaron los procedentes de Marruecos (6,8%), China (4,6%) y Rusia (3,0%).

Las nacionalidades con mayores incrementos en compraventa de vivienda libre, durante el segundo semestre, fueron Marruecos (27,8%), Argentina (27,4%) y Portugal (17,9%), Ecuador (12,6%) y Países Bajos(11,5%), todos por encima del 10%. Por debajo del 10%, pero en positivo, se encuentran los británicos, rumanos, irlandeses y estadounidenses. En el lado de las caídas, destaca por encima de todos Suecia (-27,1%), seguida por Dinamarca (-15,9%). Chinos, suizos, noruegos, alemanes, belgas, italianos, ucranianos, franceses y rusos también vieron decrecer sus operaciones, pero por debajo del 10%.

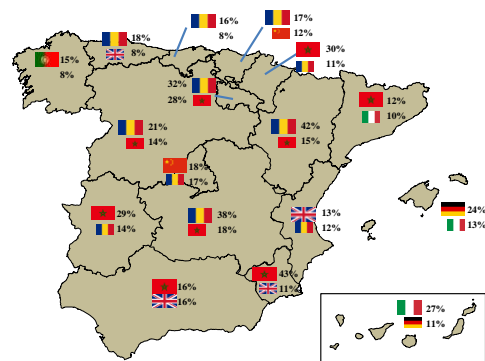
Separando por un criterio de residencia, entre los extranjeros residentes destaca la caída de las operaciones de daneses (-17,7%) y la subida de los argentinos (34,1%), marroquíes (28,8%) y portugueses (21,0%). Entre los no residentes, destaca, por segunda vez consecutiva, la fuerte caída de los ecuatorianos (-38,1%), mientras que en las subidas destacan los rumanos (13,8%).

En cuanto a los precios, entre los extranjeros residentes el mayor incremento lo registraron los irlandeses (66,8%) y la mayor caída, por segundo semestre consecutivo, los noruegos (-6,4%). Entre los no residentes en el lado positivo destacó Ecuador (48,4%) y en el negativo Rumanía (-24,3%).

Peso de las operaciones de compraventa de vivienda libre de extranjeros no residentes. 2S18.



Peso de las operaciones de compraventa de vivienda libre de extranjeros residentes. 2S18.



Nota \*: El dato ofrecido junto a la bandera hace referencia al peso de las operaciones de compraventa de vivienda libre de esa nacionalidad sobre el total de las operaciones de extranjeros en la CC.AA según residencia.  
Nota \*\*: La bandera de mayor tamaño corresponde a la nacionalidad con mayor peso dentro de la CC.AA. Asimismo, la bandera de menor tamaño corresponde a la segunda nacionalidad con mayor peso dentro de la CC.AA.  
Fuente: Centro de Información Estadística del Notariado

Anexo 1. Tablas correspondientes a compraventa de vivienda libre según nacionalidad y residencia

COMPRAVENTA DE VIVIENDA LIBRE

SEMESTRE	1S07	2S07	1S08	2S08	1S09	2S09	1S10	2S10	1S11	2S11	1S12	2S12	1S13	2S13	1S14	2S14	1S15	2S15	1S16	2S16	1S17	2S17	1S18	2S18
<i>Nivel</i>																								
Extranjero	33.148	24.526	18.054	16.658	19.426	20.667	20.369	18.858	19.069	20.601	21.592	28.722	24.850	29.696	32.822	35.225	36.370	40.786	44.169	43.448	50.543	49.573	53.427	50.249
No residente	13.002	11.568	9.735	7.910	6.364	7.664	8.005	7.435	8.813	9.745	10.053	15.387	13.338	16.663	17.732	18.959	18.578	21.329	22.199	21.374	23.642	23.258	23.476	22.111
Residente	20.146	12.958	8.319	8.748	13.062	13.003	12.364	11.423	10.256	10.856	11.539	13.335	11.512	13.033	15.090	16.266	17.792	19.457	21.970	22.074	26.901	26.315	29.951	28.138
Nacional	402.686	329.479	267.943	207.728	178.080	195.644	217.378	193.427	130.142	145.072	121.484	161.289	106.381	129.610	133.086	149.101	148.805	159.756	174.018	178.249	209.124	204.950	233.106	226.118
No residente	4.426	2.700	1.626	1.526	1.104	718	524	507	309	483	379	664	440	663	689	917	765	902	872	996	1.076	1.181	1.152	1.289
Residente	398.260	326.779	266.317	206.202	176.976	194.926	216.854	192.920	129.833	144.589	121.105	160.625	105.941	128.947	132.397	148.184	148.040	158.854	173.146	177.253	208.048	203.769	231.954	224.829
Total general	435.834	354.005	285.997	224.386	197.506	216.311	237.747	212.285	149.211	165.673	143.076	190.011	131.231	159.306	165.908	184.326	185.175	200.542	218.187	221.697	259.667	254.523	286.533	276.367

N.º OPERACIONES

<i>Peso (%)</i>																								
Extranjero	7,6%	6,9%	6,3%	7,4%	9,8%	9,6%	8,6%	8,9%	12,8%	12,4%	15,1%	15,1%	18,9%	18,6%	19,8%	19,1%	19,6%	20,3%	20,2%	19,6%	19,5%	19,5%	18,6%	18,2%
No residente	39,2%	47,2%	53,9%	47,5%	32,8%	37,1%	39,3%	39,4%	46,2%	47,3%	46,6%	53,6%	53,7%	56,1%	54,0%	53,8%	51,1%	52,3%	50,3%	49,2%	46,8%	46,9%	43,9%	44,0%
Residente	60,8%	52,8%	46,1%	52,5%	67,2%	62,9%	60,7%	60,6%	53,8%	52,7%	53,4%	46,4%	46,3%	43,9%	46,0%	46,2%	48,9%	47,7%	49,7%	50,8%	49,7%	53,1%	56,1%	56,0%
Nacional	92,4%	93,1%	93,7%	92,6%	90,2%	90,4%	91,4%	91,1%	87,2%	87,6%	84,9%	84,9%	81,1%	81,4%	80,2%	80,9%	80,4%	79,7%	79,8%	80,4%	80,5%	80,5%	81,4%	81,8%
No residente	1,1%	0,8%	0,6%	0,7%	0,6%	0,4%	0,2%	0,3%	0,2%	0,3%	0,3%	0,4%	0,4%	0,5%	0,5%	0,6%	0,5%	0,6%	0,5%	0,6%	0,5%	0,6%	0,5%	0,6%
Residente	98,9%	99,2%	99,4%	99,3%	99,4%	99,6%	99,8%	99,7%	99,8%	99,7%	99,7%	99,6%	99,6%	99,5%	99,5%	99,4%	99,5%	99,4%	99,5%	99,4%	99,5%	99,4%	99,5%	99,4%
Total general	100%	100%	100%	100%	100%	100%	100%	100%	100%	100%	100%	100%	100%	100%	100%	100%	100%	100%	100%	100%	100%	100%	100%	100%

<i>Variación interanual (%)</i>																								
Extranjero	-45,5%	-32,1%	7,6%	24,1%	4,9%	-8,8%	-6,4%	9,2%	13,2%	39,4%	15,1%	18,9%	3,4%	32,1%	18,6%	10,8%	15,8%	21,4%	6,5%	14,4%	14,1%	5,7%	1,4%	
No residente	-25,1%	-31,6%	-34,6%	-3,1%	25,8%	-3,0%	10,1%	31,1%	14,1%	57,9%	32,7%	8,3%	32,9%	13,8%	4,8%	12,5%	19,5%	0,2%	6,5%	8,8%	-0,7%	-4,9%		
Residente	-58,7%	-32,5%	57,0%	48,6%	-5,3%	-12,2%	-17,0%	-5,0%	12,5%	22,8%	-0,2%	-2,3%	31,1%	24,8%	17,9%	19,6%	23,5%	13,5%	22,4%	19,2%	11,3%	6,9%		
Nacional	-33,5%	-37,0%	-33,5%	-5,8%	22,1%	-1,1%	-40,1%	-25,0%	-6,7%	11,2%	-12,4%	-19,6%	25,1%	15,0%	11,8%	7,1%	16,9%	11,6%	20,2%	15,0%	11,5%	10,3%		
No residente	-63,3%	-43,5%	-32,1%	-52,9%	-52,5%	-29,4%	-41,0%	-4,7%	22,7%	37,5%	16,1%	-0,2%	56,6%	38,3%	11,0%	-1,6%	14,0%	10,4%	23,4%	18,6%	7,1%	9,1%		
Residente	-33,1%	-36,9%	-33,5%	-5,5%	22,5%	-1,0%	-40,1%	-25,1%	-6,7%	11,1%	-12,5%	-19,7%	25,0%	14,9%	11,8%	7,2%	17,0%	11,6%	20,2%	15,0%	11,5%	10,3%		
Total general	-34,4%	-36,6%	-30,9%	-3,6%	20,4%	-1,9%	-37,2%	-22,0%	-4,1%	14,7%	-8,3%	-16,2%	26,4%	15,7%	11,6%	8,8%	17,8%	10,5%	19,0%	14,8%	10,3%	8,6%		

PRECIO MEDIO POR M2 (€/m2)

<i>Nivel</i>																								
Extranjero	1.907 €	2.052 €	2.184 €	2.125 €	1.866 €	1.899 €	1.862 €	1.803 €	1.788 €	1.686 €	1.599 €	1.570 €	1.548 €	1.540 €	1.552 €	1.555 €	1.581 €	1.615 €	1.620 €	1.624 €	1.671 €	1.716 €	1.686 €	1.748 €
No residente	2.185 €	2.303 €	2.422 €	2.309 €	2.074 €	2.114 €	2.059 €	1.872 €	1.937 €	1.834 €	1.756 €	1.716 €	1.640 €	1.674 €	1.685 €	1.706 €	1.778 €	1.810 €	1.856 €	1.877 €	1.946 €	2.026 €	1.984 €	2.080 €
Residente	1.731 €	1.822 €	1.903 €	1.959 €	1.759 €	1.758 €	1.728 €	1.756 €	1.646 €	1.544 €	1.450 €	1.399 €	1.428 €	1.344 €	1.376 €	1.362 €	1.352 €	1.379 €	1.366 €	1.357 €	1.406 €	1.420 €	1.426 €	1.459 €
Nacional	2.132 €	1.847 €	1.817 €	1.801 €	1.746 €	1.719 €	1.737 €	1.651 €	1.586 €	1.557 €	1.381 €	1.344 €	1.238 €	1.238 €	1.251 €	1.212 €	1.254 €	1.241 €	1.285 €	1.301 €	1.354 €	1.350 €	1.385 €	1.413 €
No residente	2.218 €	2.293 €	2.456 €	2.114 €	1.956 €	1.906 €	2.167 €	2.036 €	2.225 €	1.928 €	1.761 €	1.680 €	1.559 €	1.449 €	1.630 €	1.697 €	1.697 €	1.747 €	1.939 €	1.800 €	1.957 €	2.050 €	2.205 €	2.177 €
Residente	2.131 €	1.843 €	1.812 €	1.798 €	1.744 €	1.718 €	1.736 €	1.650 €	1.585 €	1.555 €	1.379 €	1.342 €	1.237 €	1.236 €	1.249 €	1.209 €	1.252 €	1.238 €	1.281 €	1.298 €	1.351 €	1.346 €	1.380 €	1.408 €
Total general	2.113 €	1.862 €	1.842 €	1.828 €	1.760 €	1.738 €	1.749 €	1.666 €	1.616 €	1.575 €	1.417 €	1.381 €	1.303 €	1.304 €	1.315 €	1.284 €	1.324 €	1.324 €	1.356 €	1.368 €	1.420 €	1.426 €	1.443 €	1.477 €

<i>Variación interanual (%)</i>																								
Extranjero	14,5%	3,5%	-14,6%	-10,6%	-0,2%	-5,1%	-4,0%	-6,5%	-10,5%	-6,9%	-3,2%	-1,9%	0,2%	1,0%	1,9%	3,8%	2,5%	0,6%	3,1%	5,7%	0,9%	1,8%		
No residente	10,9%	0,2%	-14,4%	-8,4%	-0,7%	-11,4%	-5,9%	-8,4%	-9,3%	-6,4%	-6,6%	-2,5%	2,8%	1,9%	5,5%	6,1%	4,4%	3,7%	4,8%	8,0%	2,0%	2,7%		
Residente	9,9%	7,5%	-7,6%	-10,2%	-1,7%	-0,2%	-4,7%	-12,0%	-11,9%	-9,4%	-1,5%	-3,9%	-3,6%	1,3%	-1,7%	1,3%	1,0%	-1,5%	2,9%	4,6%	1,4%	2,7%		
Nacional	-14,8%	-2,5%	-3,9%	-4,6%	-0,5%	-4,0%	-8,7%	-5,7%	-13,0%	-13,7%	-10,3%	-7,9%	1,0%	-2,1%	0,2%	2,4%	2,4%	4,8%	5,4%	3,8%	2,3%	4,6%		
No residente	10,7%	-7,8%	-20,4%	-9,8%	10,8%	6,8%	2,7%	-5,3%	-20,9%	-12,9%	-11,5%	-13,7%	4,6%	17,1%	4,1%	3,0%	14,3%	3,1%	1,0%	13,9%	12,7%	6,2%		
Residente	-14,9%	-2,4%	-3,8%	-4,5%	-0,5%	-4,0%	-8,7%	-5,7%	-13,0%	-13,7%	-10,3%	-7,9%	1,0%	-2,2%	0,2%	2,4%	2,4%	4,8%	5,4%	3,8%	2,2%	4,6%		
Total general	-12,9%	-1,8%	-4,5%	-4,9%	-0,6%	-4,2%	-7,6%	-5,4%	-12,3%	-12,4%	-8,1%	-5,6%	1,0%	-1,5%	0,7%	3,2%	2,4%	3,3%	4,7%	4,2%	1,7%	3,6%		

COMPRAVENTA DE VIVIENDA LIBRE POR PARTE DE COMPRADORES EXTRANJEROS SEGÚN CC.AA. - NÚMERO DE OPERACIONES

SEMESTRE	1S07	2S07	1S08	2S08	1S09	2S09	1S10	2S10	1S11	2S11	1S12	2S12	1S13	2S13	1S14	2S14	1S15	2S15	1S16	2S16	1S17	2S17	1S18	2S18
<i>Nivel</i>																								
Andalucía	6.252	5.646	4.236	3.016	2.763	3.453	3.637	3.328	3.623	3.794	3.739	5.596	4.833	6.117	6.641	7.261	7.459	8.381	8.536	7.814	8.996	8.811	9.737	9.181
Aragón	459	291	187	336	761	532	283	303	260	256	247	372	234	245	280	423	443	541	551	676	660	695	864	743
Asturias	148	116	78	126	309	319	133	124	82	109	76	108	83	90	99	144	120	166	158	190	203	234	214	302
Islas Baleares	1.668	1.108	860	782	928	1.347	1.281	1.435	1.342	1.695	1.404	2.162	1.453	2.229	2.009	2.589	2.506	3.208	3.288	3.417	3.575	3.606	3.178	3.119
Islas Canarias	3.296	1.897	1.606	1.437	1.467	1.281	1.684	1.576	2.239	1.874	2.720	2.345	3.008	2.994	3.833	3.226	4.152	3.715	5.162	4.276	5.941	4.647	5.314	3.934
Cantabria	137	100	66	86	142	136	103	103	76	73	37	124	54	65	64	93	69	128	118	128	152	177	145	177
Castilla y León	341	258	171	614	970	665	425	364	222	254	209	349	153	186	237	287	307	397	421	458	585	530	617	672
Castilla-La Mancha	809	606	335	391	818	601	419	332	275	284	317	372	232	246	298	367	487	559	650	699	868	901	1.043	1.101
Cataluña	3.883	2.609	1.848	1.602	2.044	2.846	3.151	2.920	2.841	3.375	3.520	4.542	3.779	4.781	5.349	5.875	5.450	6.341	6.670	7.196	7.993	7.384	7.580	7.606
Comunidad Valenciana	9.731	6.970	4.875	3.748	4.111	4.618	5.173	4.935	5.315	5.945	6.380	8.759	8.186	9.173	9.797	10.048	10.165	11.159	11.928	11.859	13.376	14.206	15.648	14.563
Extremadura	75	69	54	350	280	255	112	77	86	67	48	68	44	56	68	65	63	83	96	91	113	141	144	149
Galicia	202	264	327	391	622	520	416	336	238	276	194	322	139	200	172	286	222	342	270	357	324	392	387	441
Comunidad de Madrid	2.352	1.399	790	1.019	2.411	1.962	1.733	1.713	1.272	1.376	1.633	1.962	1.353	1.752	2.299	2.789	2.933	3.301	3.657	3.717	4.658	4.644	4.911	4.446
Murcia	3.187	2.804	2.397	2.143	1.031	1.334	1.084	829	768	844	754	1.250	1.029	1.228	1.226	1.258	1.413	1.709	1.905	1.746	2.014	2.155	2.442	2.642
Navarra	135	91	45	125	169	94	91	96	77	92	83	116	71	74	102	122	124	193	208	194	299	260	318	324
La Rioja	249	129	78	299	289	259	160	97	78	65	60	76	61	78	87	94	129	160	123	161	215	201	246	251
País Vasco	210	151	82	173	291	413	463	250	248	195	147	171	113	161	234	271	293	368	400	431	521	535	572	550
<b>Nacional</b>	<b>33.148</b>	<b>24.526</b>	<b>18.054</b>	<b>16.658</b>	<b>19.426</b>	<b>20.667</b>	<b>20.369</b>	<b>18.858</b>	<b>19.069</b>	<b>20.601</b>	<b>21.592</b>	<b>28.722</b>	<b>24.850</b>	<b>29.696</b>	<b>32.822</b>	<b>35.225</b>	<b>36.370</b>	<b>40.786</b>	<b>44.169</b>	<b>43.448</b>	<b>50.543</b>	<b>49.573</b>	<b>53.427</b>	<b>50.249</b>
<i>Variación interanual (%)</i>																								
Andalucía	-32,2%	-46,6%	-34,8%	14,5%	31,6%	-3,6%	-0,4%	14,0%	3,2%	47,5%	29,3%	9,3%	37,4%	18,7%	12,3%	15,4%	14,4%	-6,8%	5,4%	12,8%	8,2%	4,2%		
Aragón	-59,3%	15,5%	307,0%	58,3%	-62,8%	-43,0%	-8,1%	-15,5%	-5,0%	45,3%	-5,3%	-34,1%	19,7%	72,7%	58,2%	27,9%	24,4%	25,0%	19,8%	2,8%	30,9%	6,9%		
Asturias	-47,3%	8,6%	296,2%	153,2%	-57,0%	-61,1%	-38,3%	-12,1%	-7,3%	-0,9%	9,2%	-16,7%	19,3%	60,0%	21,2%	15,3%	31,7%	14,5%	28,5%	23,2%	5,4%	29,1%		
Islas Baleares	-48,4%	-29,4%	7,9%	72,3%	38,0%	6,5%	4,8%	18,1%	4,6%	27,6%	3,5%	3,1%	38,3%	16,2%	24,7%	23,9%	31,2%	6,5%	8,7%	5,5%	-11,1%	-13,5%		
Islas Canarias	-51,3%	-24,2%	-8,7%	-10,9%	14,8%	23,0%	33,0%	18,9%	21,5%	25,1%	10,6%	27,7%	27,4%	7,7%	8,3%	15,2%	24,3%	15,1%	15,1%	8,7%	-10,6%	-15,3%		
Cantabria	-51,8%	-14,0%	115,2%	58,1%	-27,5%	-24,3%	-26,2%	-29,1%	-51,3%	69,9%	45,9%	-47,6%	18,5%	43,1%	7,8%	37,6%	71,0%	0,0%	28,8%	38,3%	-4,6%	0,0%		
Castilla y León	-49,9%	138,0%	467,3%	8,3%	-56,2%	-45,3%	-47,8%	-30,2%	-5,9%	37,4%	-26,8%	-46,7%	54,9%	54,3%	29,5%	38,3%	37,1%	15,4%	39,0%	15,7%	5,5%	26,8%		
Castilla-La Mancha	-58,6%	-35,5%	144,2%	53,7%	-48,8%	-44,8%	-34,4%	-14,5%	15,3%	31,0%	-26,8%	-33,9%	28,4%	49,2%	63,4%	52,3%	33,5%	25,0%	33,5%	28,9%	20,2%	22,2%		
Cataluña	-52,4%	-38,6%	10,6%	77,7%	54,2%	2,6%	-9,8%	15,6%	23,9%	34,6%	7,4%	5,3%	41,5%	22,9%	1,9%	7,9%	22,4%	13,5%	19,8%	2,6%	-5,2%	3,0%		
Comunidad Valenciana	-49,9%	-46,2%	-15,7%	23,2%	25,8%	6,9%	2,7%	20,5%	20,0%	47,3%	28,3%	4,7%	19,7%	9,5%	3,8%	11,1%	17,3%	6,3%	12,1%	19,8%	17,0%	2,5%		
Extremadura	-28,0%	407,2%	418,5%	-27,1%	-60,0%	-69,8%	-23,2%	-13,0%	-44,2%	1,5%	-8,3%	-17,6%	54,5%	16,1%	-7,4%	27,7%	52,4%	9,6%	17,7%	54,9%	27,4%	5,7%		
Galicia	61,9%	48,1%	90,2%	33,0%	-33,1%	-35,4%	-42,8%	-17,9%	-18,5%	16,7%	-28,4%	-37,9%	23,7%	43,0%	29,1%	19,6%	21,6%	4,4%	20,0%	9,8%	19,4%	12,5%		
Comunidad de Madrid	-66,4%	-27,2%	205,2%	92,5%	-28,1%	-12,7%	-26,6%	-19,7%	28,4%	42,6%	-17,1%	-10,7%	69,9%	59,2%	27,6%	18,4%	24,7%	12,6%	27,4%	24,9%	5,4%	-4,3%		
Murcia	-24,8%	-23,6%	-57,0%	-37,8%	5,1%	-37,9%	-29,2%	1,8%	-1,8%	48,1%	36,5%	-1,8%	19,1%	2,4%	15,3%	35,9%	34,8%	2,2%	5,7%	23,4%	21,3%	22,6%		
Navarra	-66,7%	37,4%	275,6%	-24,8%	-46,2%	2,1%	-15,4%	-4,2%	7,8%	26,1%	-14,5%	-36,2%	43,7%	64,9%	21,6%	58,2%	67,7%	0,5%	43,8%	34,0%	6,4%	24,6%		
La Rioja	-68,7%	131,8%	270,5%	-13,4%	-44,6%	-62,5%	-51,3%	-33,0%	-23,1%	16,9%	1,7%	2,6%	42,6%	20,5%	48,3%	70,2%	-4,7%	0,6%	74,8%	24,8%	14,4%	24,9%		
País Vasco	-61,0%	14,6%	254,9%	138,7%	59,1%	-39,5%	-46,4%	-22,0%	-40,7%	-12,3%	-23,1%	-5,8%	107,1%	68,3%	25,2%	35,8%	36,5%	17,1%	30,3%	24,1%	9,8%	2,8%		
<b>Nacional</b>	<b>-45,5%</b>	<b>-32,1%</b>	<b>7,6%</b>	<b>24,1%</b>	<b>4,9%</b>	<b>-8,8%</b>	<b>-6,4%</b>	<b>9,2%</b>	<b>13,2%</b>	<b>39,4%</b>	<b>15,1%</b>	<b>3,4%</b>	<b>32,1%</b>	<b>18,6%</b>	<b>10,8%</b>	<b>15,8%</b>	<b>21,4%</b>	<b>6,5%</b>	<b>14,4%</b>	<b>14,1%</b>	<b>5,7%</b>	<b>1,4%</b>		

COMPRAVENTA DE VIVIENDA LIBRE POR PARTE DE COMPRADORES EXTRANJEROS SEGÚN CC.AA. - PRECIO MEDIO POR M2

SEMESTRE	1S07	2S07	1S08	2S08	1S09	2S09	1S10	2S10	1S11	2S11	1S12	2S12	1S13	2S13	1S14	2S14	1S15	2S15	1S16	2S16	1S17	2S17	1S18	2S18
<i>Nivel</i>																								
Andalucía	1.963 €	2.023 €	2.135 €	2.231 €	1.852 €	1.919 €	1.829 €	1.692 €	1.773 €	1.651 €	1.557 €	1.644 €	1.695 €	1.528 €	1.520 €	1.515 €	1.557 €	1.542 €	1.520 €	1.611 €	1.607 €	1.674 €	1.655 €	1.756 €
Aragón	1.523 €	1.641 €	1.472 €	1.729 €	1.717 €	1.701 €	1.219 €	1.361 €	1.208 €	986 €	1.033 €	1.040 €	791 €	905 €	724 €	978 €	740 €	797 €	791 €	696 €	768 €	781 €	786 €	750 €
Asturias	1.387 €	1.429 €	1.754 €	1.568 €	1.429 €	1.514 €	1.697 €	1.507 €	1.486 €	1.468 €	1.313 €	1.269 €	1.107 €	1.141 €	1.126 €	931 €	1.061 €	1.133 €	946 €	939 €	1.018 €	1.063 €	1.079 €	1.052 €
Islas Baleares	2.531 €	3.170 €	3.262 €	3.391 €	2.571 €	2.595 €	2.605 €	2.524 €	2.617 €	2.410 €	2.486 €	2.258 €	2.210 €	2.378 €	2.301 €	2.416 €	2.563 €	2.604 €	2.776 €	2.577 €	2.723 €	2.885 €	2.787 €	2.987 €
Islas Canarias	1.972 €	1.993 €	2.159 €	2.032 €	1.830 €	1.901 €	1.774 €	1.690 €	1.757 €	1.630 €	1.644 €	1.519 €	1.676 €	1.557 €	1.543 €	1.479 €	1.565 €	1.530 €	1.661 €	1.590 €	1.743 €	1.766 €	1.865 €	1.856 €
Cantabria	1.909 €	1.926 €	1.918 €	1.566 €	1.362 €	1.503 €	1.568 €	1.680 €	1.413 €	1.543 €	1.335 €	1.256 €	1.223 €	1.273 €	1.352 €	1.147 €	1.051 €	1.133 €	947 €	1.037 €	971 €	1.119 €	1.035 €	1.010 €
Castilla y León	1.216 €	1.281 €	1.120 €	1.535 €	1.443 €	1.284 €	1.083 €	1.044 €	953 €	900 €	876 €	900 €	825 €	625 €	764 €	685 €	729 €	696 €	754 €	728 €	744 €	733 €	720 €	726 €
Castilla-La Mancha	1.097 €	1.112 €	1.071 €	1.088 €	1.185 €	1.098 €	1.086 €	995 €	993 €	960 €	772 €	702 €	636 €	617 €	603 €	553 €	594 €	599 €	640 €	657 €	594 €	613 €	625 €	625 €
Cataluña	2.691 €	2.677 €	2.673 €	2.566 €	2.370 €	2.323 €	2.286 €	2.286 €	2.118 €	2.102 €	1.869 €	1.741 €	1.717 €	1.799 €	1.855 €	1.822 €	1.843 €	1.867 €	1.825 €	1.860 €	1.973 €	1.986 €	1.931 €	2.008 €
Comunidad Valenciana	1.494 €	1.691 €	1.922 €	1.779 €	1.638 €	1.514 €	1.521 €	1.461 €	1.452 €	1.320 €	1.253 €	1.291 €	1.223 €	1.171 €	1.187 €	1.211 €	1.228 €	1.270 €	1.275 €	1.281 €	1.270 €	1.308 €	1.304 €	1.358 €
Extremadura	757 €	655 €	746 €	1.001 €	886 €	957 €	903 €	769 €	874 €	769 €	754 €	704 €	633 €	596 €	565 €	502 €	504 €	608 €	741 €	548 €	553 €	793 €	718 €	547 €
Galicia	1.335 €	1.234 €	1.215 €	1.271 €	1.243 €	1.224 €	1.238 €	1.093 €	965 €	1.207 €	1.118 €	1.075 €	1.008 €	1.065 €	888 €	938 €	845 €	822 €	852 €	727 €	930 €	847 €	820 €	866 €
Comunidad de Madrid	2.659 €	2.735 €	2.817 €	2.522 €	2.247 €	2.382 €	2.292 €	2.386 €	2.202 €	1.948 €	1.935 €	1.774 €	1.774 €	1.720 €	1.795 €	1.783 €	1.827 €	1.904 €	1.808 €	1.864 €	1.931 €	2.021 €	2.178 €	2.254 €
Murcia	1.856 €	2.119 €	2.163 €	2.157 €	2.031 €	2.023 €	1.810 €	1.466 €	1.397 €	1.387 €	1.250 €	1.151 €	1.088 €	1.173 €	1.104 €	1.101 €	1.046 €	1.161 €	1.089 €	1.074 €	1.010 €	1.114 €	1.026 €	1.020 €
Navarra	1.481 €	1.554 €	1.634 €	1.357 €	1.494 €	1.390 €	1.316 €	1.006 €	1.180 €	1.231 €	1.116 €	1.269 €	1.301 €	1.261 €	1.112 €	1.211 €	920 €	1.077 €	992 €	1.014 €	1.177 €	981 €	1.107 €	1.136 €
La Rioja	1.252 €	939 €	1.089 €	3.258 €	2.016 €	1.843 €	1.679 €	1.286 €	1.070 €	1.125 €	850 €	929 €	763 €	780 €	718 €	889 €	663 €	745 €	682 €	680 €	719 €	632 €	712 €	617 €
País Vasco	3.225 €	3.148 €	3.570 €	2.598 €	2.393 €	2.175 €	2.085 €	2.775 €	2.416 €	2.479 €	2.543 €	2.509 €	1.873 €	2.377 €	2.001 €	1.953 €	1.972 €	2.109 €	1.868 €	1.941 €	1.885 €	2.116 €	2.097 €	2.130 €
<b>Nacional</b>	<b>1.907 €</b>	<b>2.052 €</b>	<b>2.184 €</b>	<b>2.125 €</b>	<b>1.866 €</b>	<b>1.899 €</b>	<b>1.862 €</b>	<b>1.803 €</b>	<b>1.788 €</b>	<b>1.686 €</b>	<b>1.599 €</b>	<b>1.570 €</b>	<b>1.548 €</b>	<b>1.540 €</b>	<b>1.552 €</b>	<b>1.555 €</b>	<b>1.581 €</b>	<b>1.615 €</b>	<b>1.620 €</b>	<b>1.624 €</b>	<b>1.671 €</b>	<b>1.716 €</b>	<b>1.686 €</b>	<b>1.748 €</b>
<i>Variación interanual (%)</i>																								
Andalucía			8,7%	10,3%	-13,2%	-14,0%	-1,2%	-11,8%	-3,1%	-2,4%	-12,2%	-0,4%	8,9%	-7,1%	-10,3%	-0,8%	2,4%	1,7%	-2,4%	4,5%	5,7%	3,9%	3,0%	4,9%
Aragón			-3,3%	5,3%	16,6%	-1,6%	-29,0%	-20,0%	-0,9%	-27,5%	-14,5%	5,4%	-23,5%	-12,9%	-8,5%	8,0%	2,2%	-18,5%	6,9%	-12,7%	-3,0%	12,3%	2,4%	-3,9%
Asturias			26,5%	9,7%	-18,6%	-3,5%	18,8%	-0,4%	-12,5%	-2,6%	-11,6%	-13,5%	-15,7%	-10,1%	1,8%	-18,4%	-5,8%	21,6%	-10,9%	-17,1%	7,7%	13,2%	5,9%	-1,0%
Islas Baleares			28,9%	7,0%	-21,2%	-23,5%	1,3%	-2,7%	0,4%	-4,5%	-5,0%	-6,3%	-11,1%	5,3%	13,2%	1,6%	2,5%	7,8%	8,3%	-1,0%	-1,9%	12,0%	2,4%	3,5%
Islas Canarias			9,5%	2,0%	-15,3%	-6,4%	-3,0%	-11,1%	-0,9%	-3,6%	-6,5%	-6,9%	2,0%	2,5%	-7,9%	-5,0%	1,5%	3,5%	6,1%	3,9%	4,9%	11,1%	7,0%	5,1%
Cantabria			0,5%	-18,7%	-29,0%	-4,0%	15,1%	11,7%	-9,9%	-8,2%	-5,5%	-18,6%	-8,4%	1,4%	10,6%	-9,9%	-22,3%	-1,3%	-9,9%	-8,4%	2,6%	7,9%	6,6%	-9,8%
Castilla y León			-7,9%	19,8%	28,9%	-16,3%	-25,0%	-18,7%	-12,0%	-13,8%	-8,1%	0,0%	-5,8%	-30,5%	-7,4%	9,5%	-4,6%	1,7%	3,5%	4,5%	-1,4%	0,7%	-3,2%	-0,9%
Castilla-La Mancha			-2,4%	-2,1%	10,7%	0,9%	-8,3%	-9,4%	-8,5%	-3,5%	-22,2%	-26,9%	-17,7%	-12,1%	-5,2%	-10,4%	-1,4%	8,4%	7,7%	9,7%	-7,3%	-6,7%	5,2%	1,9%
Cataluña			-0,7%	-4,1%	-11,3%	-9,5%	-3,5%	-1,6%	-7,3%	-8,0%	-11,8%	-17,2%	-8,1%	3,3%	8,0%	1,3%	-0,7%	2,5%	-1,0%	-0,4%	8,1%	6,8%	-2,2%	1,1%
Comunidad Valenciana			28,6%	5,2%	-14,8%	-14,9%	-7,1%	-3,5%	-4,5%	-9,7%	-13,7%	-2,2%	-2,4%	-9,4%	-3,0%	3,5%	3,5%	4,8%	3,9%	0,9%	-0,4%	2,1%	2,7%	3,8%
Extremadura			-1,4%	52,8%	18,8%	-4,4%	1,9%	-19,7%	-3,2%	0,1%	-13,7%	-8,4%	-16,1%	-15,4%	-10,8%	-15,7%	-10,7%	21,2%	47,1%	-10,0%	-25,4%	44,8%	30,0%	-31,0%
Galicia			-9,0%	3,0%	2,3%	-3,7%	-0,4%	-10,7%	-22,1%	10,4%	15,8%	-11,0%	-9,8%	-0,9%	-11,9%	-11,9%	-4,9%	-12,4%	0,9%	-11,6%	9,1%	16,5%	-11,8%	2,3%
Comunidad de Madrid			6,0%	-7,8%	-20,2%	-5,6%	2,0%	0,2%	-3,9%	-18,3%	-12,1%	-8,9%	-8,3%	-3,1%	1,2%	3,7%	1,8%	6,8%	-1,0%	-2,1%	6,8%	8,4%	12,8%	11,5%
Murcia			16,5%	1,8%	-6,1%	-6,2%	-10,9%	-27,5%	-22,8%	-5,4%	-10,5%	-17,0%	-13,0%	1,9%	1,5%	-6,1%	-5,2%	5,4%	4,1%	-7,5%	-7,2%	3,8%	1,5%	-8,5%
Navarra			10,3%	-12,7%	-8,6%	2,4%	-11,9%	-27,6%	-10,3%	22,4%	-5,4%	3,1%	16,6%	-0,6%	-14,5%	-4,0%	-17,3%	-11,0%	7,9%	-5,9%	18,6%	-3,3%	-5,9%	15,7%
La Rioja			-13,0%	246,8%	85,1%	-43,4%	-16,7%	-30,2%	-36,3%	-12,5%	-20,5%	-17,5%	-10,3%	-16,0%	-5,9%	13,9%	-7,6%	-16,2%	2,9%	-8,8%	5,4%	-7,0%	-1,1%	-2,3%
País Vasco			10,7%	-17,5%	-33,0%	-16,3%	-12,9%	27,6%	15,9%	-10,6%	5,3%	1,2%	-26,3%	-5,2%	6,8%	-17,9%	-1,4%	8,0%	-5,3%	-8,0%	0,9%	9,0%	11,3%	0,7%
<b>Nacional</b>			<b>14,5%</b>	<b>3,5%</b>	<b>-14,6%</b>	<b>-10,6%</b>	<b>-0,2%</b>	<b>-5,1%</b>	<b>-4,0%</b>	<b>-6,5%</b>	<b>-10,5%</b>	<b>-6,9%</b>	<b>-3,2%</b>	<b>-1,9%</b>	<b>0,2%</b>	<b>1,0%</b>	<b>1,9%</b>	<b>3,8%</b>	<b>2,5%</b>	<b>0,6%</b>	<b>3,1%</b>	<b>5,7%</b>	<b>0,9%</b>	<b>1,8%</b>

COMPRAVENTA DE VIVIENDA LIBRE POR PARTE DE COMPRADORES EXTRANJEROS SEGÚN NACIONALIDAD - NÚMERO DE OPERACIONES

SEMESTRE	1S07	2S07	1S08	2S08	1S09	2S09	1S10	2S10	1S11	2S11	1S12	2S12	1S13	2S13	1S14	2S14	1S15	2S15	1S16	2S16	1S17	2S17	1S18	2S18
<i>Nivel</i>																								
Alemania	444	559	667	979	1.179	1.379	1.411	1.434	1.472	1.647	1.622	2.075	1.866	2.312	2.453	2.699	2.773	3.018	3.312	3.476	4.225	4.031	4.144	3.769
Argelia	130	72	72	44	111	119	93	116	202	362	603	862	882	689										
Argentina	665	413	230	436	712	614	421	420	326	338	314	388	255	297	343	400	369	487	480	518	624	580	647	739
Bélgica	246	297	337	404	673	535	756	647	838	889	1.178	1.734	1.772	1.940	2.138	2.237	2.217	2.192	2.435	2.499	3.123	2.910	2.981	2.732
China	609	411	370	249	266	501	871	882	777	912	988	1.217	812	1.005	1.345	1.797	1.730	1.964	2.032	2.166	2.375	2.562	2.224	2.332
Dinamarca	309	306	311	236	192	211	260	208	244	240	243	300	299	360	370	378	334	385	465	393	457	509	540	428
Ecuador	2.971	1.561	524	240	181	269	229	225	185	193	149	172	106	135	125	142	170	214	291	304	391	404	435	455
EE.UU.	192	138	137	241	776	448	218	186	154	143	168	216	180	288	320	338	364	520	444	452	565	569	557	589
Francia	860	941	764	925	1.015	1.422	1.572	1.615	1.741	2.025	1.968	2.596	2.536	3.415	3.559	3.579	3.195	3.550	3.545	4.051	4.412	4.158	4.216	4.026
Irlanda	1.426	1.089	950	805	565	482	465	258	228	238	226	262	218	318	387	489	475	568	599	623	623	715	777	747
Italia	892	651	589	598	1.014	999	1.202	1.149	1.093	1.175	1.320	1.250	1.103	1.392	1.732	1.818	2.095	2.141	2.899	2.808	3.618	3.205	3.616	3.042
Marruecos	2.135	1.068	531	497	615	621	453	455	445	488	691	773	935	904	1.140	1.183	1.381	1.544	2.079	1.959	2.843	2.657	3.663	3.396
Noruega	401	424	417	335	352	505	683	663	845	930	1.186	1.407	1.367	1.426	1.377	1.257	1.061	1.044	1.022	978	1.128	1.007	1.070	937
Países Bajos	630	566	570	551	708	776	824	680	672	698	587	835	600	979	762	822	865	922	1.070	1.271	1.359	1.368	1.445	1.526
Portugal															253	294	303	367	428	417	543	553	552	652
Reino Unido	10.723	9.158	6.833	4.944	3.344	3.869	3.506	3.213	3.163	3.158	3.016	4.119	3.662	4.530	5.077	6.430	7.159	8.800	8.336	6.722	6.996	7.246	7.617	7.687
Rumanía	1.872	1.024	534	346	548	463	790	785	743	829	816	954	787	832	1.163	1.411	1.876	2.235	2.553	2.686	3.492	3.367	3.879	3.555
Rusia	571	677	825	946	868	932	1.112	1.130	1.265	1.661	1.816	2.382	2.037	2.426	2.573	2.104	1.470	1.314	1.292	1.328	1.484	1.545	1.692	1.505
Suecia	340	317	310	225	219	410	665	578	895	821	758	1.187	1.284	1.526	1.725	1.685	1.827	2.102	2.594	2.375	2.564	2.775	2.688	2.022
Suiza	68	99	106	130	357	221	212	275	223	330	286	360	328	432	453	473	504	557	492	533	576	508	502	464
Ucrania	386	193	146	116	77	132	184	172	232	228	251	356	339	384					804	721	929	793	939	767
Otros UE	2.095	1.203	919	1.009	1.594	1.822	1.630	1.287	1.378	1.267	1.315	2.720	1.499	1.618	1.649	1.627	1.950	1.971	2.583	2.429	2.896	2.689	3.253	2.800
Otros Fuera UE	5.183	3.359	1.912	2.402	4.060	3.937	2.812	2.480	1.948	2.029	2.091	2.557	1.983	2.488	3.878	4.062	4.252	4.891	4.414	4.739	5.320	5.422	5.990	6.079
<b>Total general</b>	<b>33.148</b>	<b>24.526</b>	<b>18.054</b>	<b>16.658</b>	<b>19.426</b>	<b>20.667</b>	<b>20.369</b>	<b>18.858</b>	<b>19.069</b>	<b>20.601</b>	<b>21.592</b>	<b>28.722</b>	<b>24.850</b>	<b>29.696</b>	<b>32.822</b>	<b>35.225</b>	<b>36.370</b>	<b>40.786</b>	<b>44.169</b>	<b>43.448</b>	<b>50.543</b>	<b>49.573</b>	<b>53.427</b>	<b>50.249</b>
<i>Variación interanual (%)</i>																								
Alemania	50,2%	75,1%	76,8%	40,9%	19,7%	4,0%	4,3%	14,9%	10,2%	26,0%	15,0%	11,4%	31,5%	16,7%	13,0%	11,8%	19,4%	15,2%	27,6%	16,0%	-1,9%	-6,5%		
Argelia	-44,6%	-38,9%	54,2%	170,5%	-16,2%	-2,5%	117,2%	212,1%	198,5%	138,1%	46,3%	-20,1%												
Argentina	-65,4%	5,6%	209,6%	40,8%	-40,9%	-31,6%	-22,6%	-19,5%	-3,7%	14,8%	-18,8%	-23,5%	34,5%	34,7%	7,6%	21,8%	30,1%	6,4%	30,0%	12,0%	3,7%	27,4%		
Bélgica	37,0%	36,0%	99,7%	32,4%	12,3%	20,9%	10,8%	37,4%	40,6%	95,1%	50,4%	11,9%	20,7%	15,3%	3,7%	-2,0%	9,8%	14,0%	28,3%	16,4%	-4,5%	-6,1%		
China	-39,2%	-39,4%	-28,1%	101,2%	227,4%	76,0%	-10,8%	3,4%	27,2%	33,4%	-17,8%	-17,4%	65,6%	78,8%	28,6%	9,3%	17,5%	10,3%	16,9%	18,3%	-6,4%	-9,0%		
Dinamarca	0,6%	-22,9%	-38,3%	-10,6%	35,4%	-1,4%	-6,2%	15,4%	-0,4%	25,0%	23,0%	20,0%	23,7%	5,0%	-9,7%	1,9%	39,2%	2,1%	-1,7%	29,5%	18,2%	-15,9%		
Ecuador	-82,4%	-84,6%	-65,5%	12,1%	26,5%	-16,4%	-19,2%	-14,2%	-19,5%	-10,9%	-28,9%	-21,5%	17,9%	5,2%	36,0%	50,7%	71,2%	42,1%	34,4%	32,9%	11,3%	12,6%		
EE.UU.	-28,6%	74,6%	466,4%	85,9%	-71,9%	-58,5%	-29,4%	-23,1%	9,1%	51,0%	7,1%	33,3%	77,8%	17,4%	13,8%	53,8%	22,0%	-13,1%	27,3%	25,9%	-1,4%	3,5%		
Francia	-11,2%	-1,7%	32,9%	53,7%	54,9%	13,6%	10,8%	25,4%	13,0%	28,2%	28,9%	31,5%	40,3%	4,8%	-10,2%	-0,8%	11,0%	14,1%	24,5%	2,6%	-4,4%	-3,2%		
Irlanda	-33,4%	-26,1%	-40,5%	-40,1%	-17,7%	-46,5%	-51,0%	-7,8%	-0,9%	10,1%	-3,5%	21,4%	77,5%	53,8%	22,7%	16,2%	26,1%	9,7%	4,0%	14,8%	24,7%	4,5%		
Italia	-34,0%	-8,1%	72,2%	67,1%	18,5%	15,0%	-9,1%	2,3%	20,8%	6,4%	-16,4%	11,4%	57,0%	30,6%	21,0%	17,8%	38,4%	31,2%	24,8%	14,1%	-0,1%	-5,1%		
Marruecos	-75,1%	-53,5%	15,8%	24,9%	-26,3%	-26,7%	-1,8%	7,3%	55,3%	58,4%	35,3%	16,9%	21,9%	30,9%	21,1%	30,5%	50,5%	26,9%	36,7%	35,6%	28,8%	27,8%		
Noruega	4,0%	-21,0%	-15,6%	50,7%	94,0%	31,3%	23,7%	40,3%	40,4%	51,3%	15,3%	1,4%	0,7%	-11,9%	-22,9%	-16,9%	-3,7%	-6,3%	10,4%	3,0%	-5,1%	-7,0%		
Países Bajos	-9,5%	-2,7%	24,2%	40,8%	16,4%	-12,4%	-18,4%	2,6%	-12,6%	19,6%	2,2%	17,2%	27,0%	-16,0%	13,5%	12,2%	23,7%	37,9%	27,0%	7,6%	6,3%	11,5%		
Portugal															19,8%	24,8%	41,3%	13,6%	26,9%	32,6%	1,7%	17,9%		
Reino Unido	-36,3%	-46,0%	-51,1%	-21,7%	4,8%	-17,0%	-9,8%	-1,7%	-4,6%	30,4%	21,4%	10,0%	38,6%	41,9%	41,0%	36,9%	16,4%	-23,6%	-16,1%	7,8%	8,9%	6,1%		
Rumanía	-71,5%	-66,2%	2,6%	33,8%	44,2%	69,5%	-5,9%	5,6%	9,8%	15,1%	-3,6%	-12,8%	47,8%	69,6%	61,3%	58,4%	36,1%	20,2%	36,8%	25,4%	11,1%	5,6%		
Rusia	44,5%	39,7%	5,2%	-1,5%	28,1%	21,2%	13,8%	47,0%	43,6%	43,4%	12,2%	1,8%	26,3%	-13,3%	-42,9%	-37,5%	-12,1%	1,1%	14,9%	16,3%	14,0%	-2,6%		
Suecia	-8,8%	-29,0%	-29,4%	82,2%	203,7%	41,0%	34,6%	42,0%	-15,3%	44,6%	69,4%	28,6%	34,3%	10,4%	5,9%	24,7%	42,0%	13,0%	-1,2%	16,8%	4,8%	-27,1%		
Suiza	55,9%	31,3%	236,8%	70,0%	-40,6%	24,4%	5,2%	20,0%	28,3%	9,1%	14,7%	20,0%	38,1%	9,5%	11,3%	17,8%	-2,4%	-4,3%	17,1%	-4,7%	-12,8%	-8,7%		
Ucrania	-62,2%	-39,9%	-47,3%	13,8%	139,0%	30,3%	26,1%	32,6%	8,2%	56,1%	35,1%	7,9%							15,5%	10,0%	1,1%	-3,3%		
Otros UE	-56,1%	-16,1%	73,4%	80,6%	2,3%	-29,4%	-15,5%	-1,6%	-4,6%	114,7%	14,0%	-40,5%	10,0%	0,6%	18,3%	21,1%	32,5%	23,2%	12,1%	10,7%	12,3%	4,1%		
Otros Fuera UE	-63,1%	-28,5%	112,3%	63,9%	-30,7%	-37,0%	-30,7%	-18,2%	7,3%	26,0%	-5,2%	-2,7%	95,6%	63,3%	9,6%	20,4%	3,8%	-3,1%	20,5%	14,4%	12,6%	12,1%		
<b>Total general</b>	<b>-45,5%</b>	<b>-32,1%</b>	<b>7,6%</b>	<b>24,1%</b>	<b>4,9%</b>	<b>-8,8%</b>	<b>-6,4%</b>	<b>9,2%</b>	<b>13,2%</b>	<b>39,4%</b>	<b>15,1%</b>	<b>3,4%</b>	<b>32,1%</b>	<b>18,6%</b>	<b>10,8%</b>	<b>15,8%</b>	<b>21,4%</b>	<b>6,5%</b>	<b>14,4%</b>					

COMRAVENTA DE VIVIENDA LIBRE POR PARTE DE COMPRADORES EXTRANJEROS SEGÚN NACIONALIDAD - PRECIO MEDIO M2

SEMESTRE	1S07	2S07	1S08	2S08	1S09	2S09	1S10	2S10	1S11	2S11	1S12	2S12	1S13	2S13	1S14	2S14	1S15	2S15	1S16	2S16	1S17	2S17	1S18	2S18
<i>Nivel</i>																								
Alemania	1.951 €	2.299 €	2.359 €	1.885 €	1.772 €	1.886 €	1.982 €	1.839 €	1.865 €	1.866 €	1.843 €	1.877 €	1.671 €	1.738 €	1.760 €	1.821 €	1.885 €	1.988 €	2.055 €	1.962 €	2.127 €	2.180 €	2.065 €	2.272 €
Argelia	1.309 €	1.459 €	1.759 €	1.943 €	2.192 €	2.005 €	1.582 €	1.566 €	1.351 €	1.198 €	1.044 €	965 €	903 €	949 €	1.407 €	1.321 €	1.296 €	1.338 €	1.423 €	1.284 €	1.649 €	1.512 €	1.585 €	1.498 €
Argentina	1.819 €	1.794 €	1.891 €	2.233 €	2.177 €	1.897 €	1.637 €	1.739 €	1.428 €	1.480 €	1.470 €	1.550 €	1.132 €	1.205 €	1.407 €	1.321 €	1.296 €	1.338 €	1.423 €	1.284 €	1.649 €	1.512 €	1.585 €	1.498 €
Bélgica	2.074 €	2.076 €	2.016 €	1.919 €	1.562 €	1.761 €	1.823 €	1.778 €	1.772 €	1.674 €	1.514 €	1.584 €	1.519 €	1.368 €	1.463 €	1.465 €	1.466 €	1.535 €	1.596 €	1.614 €	1.678 €	1.752 €	1.777 €	1.877 €
China	2.131 €	2.104 €	2.168 €	1.976 €	2.028 €	1.675 €	1.769 €	1.784 €	1.535 €	1.501 €	1.379 €	1.263 €	1.097 €	1.171 €	1.397 €	1.362 €	1.374 €	1.481 €	1.503 €	1.544 €	1.592 €	1.641 €	1.596 €	1.683 €
Dinamarca	2.353 €	2.549 €	2.613 €	2.367 €	2.322 €	2.090 €	2.186 €	2.274 €	2.138 €	2.079 €	1.845 €	1.939 €	1.973 €	1.934 €	1.831 €	1.632 €	1.519 €	2.056 €	2.161 €	1.896 €	1.951 €	2.203 €	2.273 €	2.295 €
Ecuador	1.905 €	1.824 €	1.871 €	1.565 €	1.792 €	1.577 €	1.493 €	1.429 €	1.342 €	1.321 €	1.193 €	1.039 €	964 €	1.604 €	1.210 €	1.098 €	1.044 €	1.127 €	969 €	891 €	1.038 €	1.096 €	973 €	1.175 €
EE.UU.	2.493 €	2.161 €	2.946 €	1.872 €	1.773 €	2.067 €	2.176 €	1.996 €	1.724 €	2.029 €	1.537 €	1.731 €	1.749 €	1.842 €	1.991 €	2.159 €	2.120 €	1.927 €	2.172 €	2.157 €	2.142 €	2.182 €	2.312 €	2.426 €
Francia	1.978 €	2.013 €	2.167 €	2.475 €	1.945 €	1.993 €	1.856 €	1.918 €	1.823 €	1.728 €	1.705 €	1.510 €	1.595 €	1.494 €	1.501 €	1.458 €	1.649 €	1.570 €	1.679 €	1.668 €	1.730 €	1.755 €	1.767 €	1.848 €
Irlanda	2.285 €	2.210 €	2.423 €	2.008 €	1.773 €	1.754 €	1.726 €	1.528 €	1.766 €	1.660 €	1.473 €	1.445 €	1.513 €	1.383 €	1.436 €	1.351 €	1.581 €	1.521 €	1.639 €	1.556 €	1.546 €	1.598 €	1.862 €	1.878 €
Italia	2.558 €	2.146 €	2.403 €	2.080 €	2.042 €	2.144 €	2.052 €	2.064 €	2.000 €	1.959 €	1.826 €	1.613 €	1.551 €	1.635 €	1.603 €	1.589 €	1.589 €	1.614 €	1.659 €	1.597 €	1.661 €	1.816 €	1.901 €	1.828 €
Marruecos	1.321 €	1.341 €	1.391 €	1.637 €	1.497 €	1.619 €	1.419 €	1.474 €	1.220 €	1.176 €	1.061 €	931 €	957 €	889 €	822 €	782 €	734 €	706 €	761 €	699 €	699 €	754 €	727 €	684 €
Noruega	2.182 €	2.101 €	2.597 €	2.201 €	2.317 €	1.904 €	1.906 €	1.886 €	1.920 €	1.788 €	1.775 €	1.745 €	1.814 €	1.816 €	1.800 €	1.758 €	1.854 €	1.915 €	1.931 €	2.140 €	1.988 €	2.151 €	1.908 €	2.217 €
Países Bajos	2.007 €	2.217 €	2.160 €	2.036 €	1.918 €	1.787 €	1.787 €	1.645 €	1.787 €	1.648 €	1.633 €	1.717 €	1.458 €	1.432 €	1.393 €	1.485 €	1.668 €	1.532 €	1.693 €	1.792 €	1.730 €	1.832 €	1.764 €	1.957 €
Portugal															1.288 €	1.333 €	1.211 €	1.184 €	1.318 €	1.342 €	1.582 €	1.443 €	1.665 €	1.539 €
Reino Unido	1.912 €	2.102 €	2.183 €	2.061 €	1.804 €	1.901 €	1.822 €	1.706 €	1.763 €	1.602 €	1.542 €	1.486 €	1.635 €	1.474 €	1.480 €	1.478 €	1.525 €	1.566 €	1.529 €	1.534 €	1.581 €	1.628 €	1.621 €	1.649 €
Rumanía	1.455 €	1.399 €	1.332 €	1.614 €	1.593 €	1.374 €	1.342 €	1.219 €	1.275 €	1.164 €	1.031 €	950 €	813 €	806 €	862 €	855 €	849 €	870 €	844 €	856 €	898 €	901 €	926 €	894 €
Rusia	2.119 €	2.775 €	2.826 €	2.641 €	2.392 €	2.394 €	2.330 €	2.209 €	2.031 €	2.015 €	1.859 €	1.937 €	1.843 €	1.833 €	1.778 €	1.878 €	1.945 €	1.902 €	2.043 €	1.986 €	1.821 €	1.984 €	1.910 €	2.090 €
Suecia	2.497 €	2.396 €	2.240 €	2.158 €	2.403 €	2.241 €	2.078 €	1.834 €	1.950 €	1.820 €	2.017 €	1.837 €	1.723 €	1.884 €	1.775 €	1.854 €	1.887 €	2.025 €	1.998 €	2.121 €	2.261 €	2.199 €	2.202 €	2.423 €
Suiza	1.586 €	1.851 €	2.127 €	2.086 €	1.764 €	2.181 €	2.377 €	2.270 €	1.833 €	1.952 €	2.101 €	1.750 €	2.111 €	1.748 €	1.735 €	1.762 €	2.145 €	1.999 €	2.678 €	2.205 €	2.003 €	2.268 €	2.132 €	2.304 €
Ucrania	1.710 €	1.785 €	1.965 €	2.147 €	1.695 €	1.442 €	1.687 €	1.558 €	1.384 €	1.376 €	1.259 €	1.402 €	1.073 €	1.421 €					1.189 €	1.173 €	1.296 €	1.268 €	1.173 €	1.306 €
Otros UE	1.901 €	1.971 €	2.094 €	2.281 €	1.914 €	1.842 €	1.787 €	1.763 €	1.758 €	1.454 €	1.351 €	1.423 €	1.397 €	1.482 €	1.581 €	1.842 €	1.699 €	1.760 €	1.592 €	1.594 €	1.623 €	1.702 €	1.605 €	1.668 €
Otros Fuera UE	1.933 €	2.088 €	2.061 €	2.238 €	1.782 €	1.837 €	1.786 €	1.804 €	1.830 €	1.619 €	1.435 €	1.434 €	1.366 €	1.503 €	1.530 €	1.529 €	1.474 €	1.572 €	1.474 €	1.579 €	1.656 €	1.607 €	1.670 €	1.699 €
<b>Total general</b>	<b>1.907 €</b>	<b>2.052 €</b>	<b>2.184 €</b>	<b>2.125 €</b>	<b>1.866 €</b>	<b>1.899 €</b>	<b>1.862 €</b>	<b>1.803 €</b>	<b>1.788 €</b>	<b>1.686 €</b>	<b>1.599 €</b>	<b>1.570 €</b>	<b>1.548 €</b>	<b>1.540 €</b>	<b>1.552 €</b>	<b>1.555 €</b>	<b>1.581 €</b>	<b>1.615 €</b>	<b>1.620 €</b>	<b>1.624 €</b>	<b>1.671 €</b>	<b>1.716 €</b>	<b>1.686 €</b>	<b>1.748 €</b>
<i>Variación interanual (%)</i>																								
Alemania		20,9%	-18,0%	-24,9%	0,0%	11,9%	-2,5%	-5,9%	1,5%	-1,2%	0,6%	-9,3%	-7,4%	5,3%	4,8%	7,1%	9,2%	9,0%	-1,3%	3,5%	11,1%	-2,9%	4,2%	
Argelia		34,3%	33,2%	24,7%	3,2%	-27,9%	-21,9%	-14,6%	-23,5%	-22,7%	-19,4%	-13,5%	-1,7%		24,3%	9,6%	-7,9%	1,3%	9,9%	-4,1%	15,8%	17,8%	-3,9%	-0,9%
Argentina		4,0%	24,5%	15,1%	-15,1%	-24,8%	-8,3%	-12,8%	-14,9%	3,0%	4,7%	-23,0%	-22,2%		24,3%	9,6%	-7,9%	1,3%	9,9%	-4,1%	15,8%	17,8%	-3,9%	-0,9%
Bélgica		-2,8%	-7,6%	-22,5%	-8,2%	16,7%	0,9%	-2,8%	-5,8%	-14,5%	-5,4%	0,3%	-13,6%		27,3%	16,4%	-1,6%	8,7%	8,8%	5,1%	5,2%	8,5%	5,9%	7,2%
China		1,7%	-6,1%	-6,5%	-15,2%	-12,8%	6,5%	-13,2%	-15,9%	-10,1%	-15,8%	-20,5%	-7,3%		27,3%	16,4%	-1,6%	8,7%	8,8%	5,1%	5,2%	8,5%	5,9%	7,2%
Dinamarca		11,0%	-7,2%	-11,1%	-11,7%	-5,9%	8,8%	-2,2%	-8,6%	-13,7%	-6,8%	7,0%	-0,2%		-7,2%	-15,6%	-17,0%	26,0%	42,2%	-7,8%	-9,7%	16,2%	16,5%	4,2%
Ecuador		-1,8%	-14,2%	-4,3%	0,7%	-16,6%	-9,4%	-10,1%	-7,6%	-11,1%	-21,3%	-19,2%	54,4%		25,5%	-31,5%	-13,7%	2,7%	-7,3%	-21,0%	7,1%	23,1%	-6,2%	7,2%
EE.UU.		18,2%	-13,3%	-39,8%	10,4%	22,8%	-3,4%	-20,8%	1,7%	-10,9%	-14,7%	13,8%	6,4%		13,8%	17,2%	6,5%	-10,7%	2,5%	11,9%	-1,4%	1,2%	7,9%	11,2%
Francia		9,5%	23,0%	-10,3%	-19,5%	-4,6%	-3,8%	-1,8%	-9,9%	-6,5%	-12,7%	-6,4%	-1,0%		-5,9%	-2,4%	9,8%	7,7%	1,8%	6,3%	3,1%	5,2%	2,1%	5,3%
Irlanda		6,1%	-9,2%	-26,8%	-12,7%	-2,6%	-12,9%	2,3%	8,7%	-16,6%	-12,9%	2,7%	-4,3%		-5,1%	-2,3%	10,1%	12,6%	3,7%	2,3%	-5,7%	2,7%	20,5%	17,5%
Italia		-6,1%	-3,1%	-15,0%	3,1%	0,5%	-3,8%	-2,5%	-5,1%	-8,7%	-17,7%	-15,1%	1,4%		3,4%	-2,8%	-0,9%	1,6%	4,4%	-1,1%	0,1%	13,7%	14,5%	0,7%
Marruecos		5,3%	22,1%	7,6%	-1,2%	-5,2%	-8,9%	-14,0%	-20,2%	-13,0%	-20,8%	-9,8%	-4,5%		-14,1%	-12,0%	-10,8%	-9,7%	3,7%	-1,0%	-8,2%	7,9%	4,0%	-9,3%
Noruega		19,0%	4,8%	-10,8%	-13,5%	-17,7%	-0,9%	0,7%	-5,2%	-7,6%	-2,5%	2,2%	4,1%		-0,8%	-3,2%	3,0%	8,9%	4,2%	11,8%	2,9%	0,5%	-4,0%	3,1%
Países Bajos		7,6%	-8,2%	-11,2%	-12,2%	-6,8%	-7,9%	0,0%	0,2%	-8,6%	4,2%	-10,7%	-16,6%		-4,4%	3,8%	19,7%	3,1%	1,5%	16,9%	2,1%	2,2%	2,0%	6,9%
Portugal															-6,0%	-11,1%	8,9%	13,3%	20,0%	7,5%	5,3%	6,7%		
Reino Unido		14,2%	-1,9%	-17,4%	-7,8%	1,0%	-10,2%	-3,3%	-6,1%	-12,5%	-7,3%	6,1%	-0,8%		-9,5%	0,3%	3,0%	5,9%	0,3%	-2,0%	3,4%	6,1%	2,6%	1,3%
Rumanía		-8,5%	15,4%	19,6%	-14,9%	-15,8%	-11,3%	-5,0%	-4,6%	-19,2%	-18,3%	-21,1%	-15,2%		6,0%	6,1%	-1,6%	1,8%	-0,6%	-1,6%	6,4%	5,3%	3,2%	-0,8%
Rusia		33,4%	-4,8%	-15,4%	-9,4%	-2,6%	-7,7%	-12,8%	-8,8%	-8,5%	-3,9%	-0,8%	-5,4%		-3,5%	2,5%	9,4%	1,3%	5,0%	4,5%	-10,9%	-0,1%	4,9%	5,3%
Suecia		-10,3%	-9,9%	7,3%	3,8%	-13,5%	-18,1%	-6,1%	-0,8%	3,4%	0,9%	-14,6%	2,6%		3,0%	-1,6%	6,3%	9,2%	5,8%	4,7%	13,2%	3,7%	-2,6%	10,2%
Suiza		34,1%	12,7%	-17,0%	4,6%	34,7%	4,1%	-22,9%	-14,0%	14,7%	-10,4%	0,5%	-0,1%		-17,8%	0,8%	23,6%	13,4%	24,9%	10,3%	-25,2%	2,9%	6,5%	1,6%

COMPRAVENTA DE VIVIENDA LIBRE POR PARTE DE COMPRADORES EXTRANJEROS RESIDENTES SEGÚN NACIONALIDAD - NÚMERO DE OPERACIONES

SEMESTRE	1S07	2S07	1S08	2S08	1S09	2S09	1S10	2S10	1S11	2S11	1S12	2S12	1S13	2S13	1S14	2S14	1S15	2S15	1S16	2S16	1S17	2S17	1S18	2S18
<i>Nivel</i>																								
Alemania	176	273	294	589	660	715	658	658	594	631	616	731	617	794	886	948	1.019	1.059	1.141	1.124	1.496	1.391	1.540	1.354
Argelia	121	61	49	27	86	89	57	72	101	142	241	310	327	274										
Argentina	660	395	221	426	699	606	412	403	315	316	299	355	221	232	271	317	307	375	395	431	520	466	564	625
Bélgica	115	123	136	203	380	213	274	244	281	279	375	415	452	415	436	424	462	485	510	465	591	562	631	522
China	604	409	364	244	259	498	868	873	767	899	969	1.170	785	917	1.169	1.607	1.565	1.741	1.746	1.868	2.055	2.180	1.937	2.052
Dinamarca	79	67	62	49	48	51	69	45	57	57	46	56	76	77	85	84	64	85	123	81	98	113	104	93
Ecuador	2.965	1.557	523	236	178	268	228	221	183	191	146	170	104	129	120	136	160	203	277	298	372	383	425	442
EE.UU.	113	79	64	194	715	376	120	132	109	89	115	117	104	152	160	179	199	273	226	254	339	308	325	311
Francia	529	449	417	454	567	675	850	831	743	832	817	951	857	1.101	1.251	1.162	1.172	1.283	1.402	1.460	1.705	1.620	1.839	1.639
Irlanda	152	151	157	264	222	203	174	84	75	79	78	74	66	91	122	154	147	146	169	173	195	188	247	215
Italia	702	513	440	459	843	808	1.002	957	838	890	1.004	991	800	891	1.226	1.305	1.446	1.491	1.934	2.013	2.479	2.366	2.681	2.334
Marruecos	2.111	1.045	492	434	561	575	416	406	401	439	622	686	854	829	1.062	1.118	1.334	1.490	2.008	1.890	2.740	2.560	3.556	3.296
Noruega	96	105	89	85	53	106	120	129	142	140	219	195	206	173	173	164	151	118	139	128	168	144	185	149
Países Bajos	252	223	191	223	360	318	329	295	276	263	224	365	205	448	293	302	347	339	423	501	536	535	553	624
Portugal															213	244	266	319	385	382	465	472	494	571
Reino Unido	2.467	2.120	1.626	1.180	1.145	1.287	1.372	1.289	1.218	1.223	1.240	1.408	1.573	1.596	1.696	1.975	2.160	2.387	2.349	2.000	2.250	2.243	2.513	2.310
Rumanía	1.858	1.011	529	338	521	455	785	778	731	818	801	934	769	801	1.125	1.379	1.833	2.188	2.491	2.622	3.373	3.273	3.747	3.448
Rusia	306	248	244	259	335	321	402	406	405	533	634	791	694	872	975	758	633	550	618	613	766	780	882	782
Suecia	106	74	85	62	42	107	152	126	162	143	138	163	156	194	221	211	226	241	276	221	293	289	319	265
Suiza	26	38	64	81	282	121	104	147	73	120	98	111	106	132	142	144	154	141	134	134	180	150	172	158
Ucrania	357	176	119	90	47	105	161	156	202	189	240	284	259	291					594	555	709	596	740	600
Otros UE	1.451	849	582	732	1.318	1.472	1.205	940	900	833	861	981	796	945	913	872	1.067	1.112	1.442	1.359	1.629	1.586	1.861	1.683
Otros Fuera UE	4.900	2.992	1.571	2.119	3.741	3.634	2.556	2.231	1.683	1.750	1.786	2.077	1.485	1.679	2.551	2.783	3.080	3.411	3.188	3.502	3.942	4.110	4.636	4.665
<b>Total general</b>	<b>20.146</b>	<b>12.958</b>	<b>8.319</b>	<b>8.748</b>	<b>13.062</b>	<b>13.003</b>	<b>12.364</b>	<b>11.423</b>	<b>10.256</b>	<b>10.856</b>	<b>11.539</b>	<b>13.335</b>	<b>11.512</b>	<b>13.033</b>	<b>15.090</b>	<b>16.266</b>	<b>17.792</b>	<b>19.457</b>	<b>21.970</b>	<b>22.074</b>	<b>26.901</b>	<b>26.315</b>	<b>29.951</b>	<b>28.138</b>
<i>Variación interanual (%)</i>																								
Alemania	67,0%	115,8%	124,5%	21,4%	-0,3%	-8,0%	-9,7%	-4,1%	3,7%	15,8%	0,2%	8,6%	43,6%	19,4%	15,0%	11,7%	12,0%	6,1%	31,1%	23,8%	2,9%	-2,7%		
Argelia	-59,5%	-55,7%	75,5%	229,6%	-33,7%	-19,1%	77,2%	97,2%	138,6%	118,3%	35,7%	-11,6%												
Argentina	-66,5%	7,8%	216,3%	42,3%	-41,1%	-33,5%	-23,5%	-21,6%	-5,1%	12,3%	-26,1%	-34,6%	22,6%	36,6%	13,3%	18,3%	28,7%	14,9%	31,6%	8,1%	8,5%	34,1%		
Bélgica	18,3%	65,0%	179,4%	4,9%	-27,9%	14,6%	2,6%	14,3%	33,5%	48,7%	20,5%	0,0%	-3,5%	2,2%	6,0%	14,4%	10,4%	-4,1%	15,9%	20,9%	6,8%	-7,1%		
China	-39,7%	-40,3%	-28,8%	104,1%	235,1%	75,3%	-11,6%	3,0%	26,3%	30,1%	-19,0%	-21,6%	48,9%	75,2%	33,9%	8,3%	11,6%	7,3%	17,7%	16,7%	-5,7%	-5,9%		
Dinamarca	-21,5%	-26,9%	-22,6%	4,1%	43,8%	-11,8%	-17,4%	26,7%	-19,3%	-1,8%	65,2%	37,5%	11,8%	9,1%	-24,7%	1,2%	92,2%	-4,7%	-20,3%	39,5%	6,1%	-17,7%		
Ecuador	-82,4%	-84,8%	-66,0%	13,6%	28,1%	-17,5%	-19,7%	-13,6%	-20,2%	-11,0%	-28,8%	-24,1%	15,4%	5,4%	33,3%	49,3%	73,1%	46,8%	34,3%	28,5%	14,2%	15,4%		
EE.UU.	-43,4%	145,6%	1017,2%	93,8%	-76,2%	-64,9%	-35,9%	-32,6%	5,5%	31,5%	-9,6%	29,9%	53,8%	17,8%	24,4%	52,5%	13,6%	-7,0%	50,0%	21,3%	-4,1%	1,0%		
Francia	-21,2%	1,1%	36,0%	48,7%	49,9%	23,1%	-12,6%	0,1%	10,0%	14,3%	4,9%	15,8%	46,0%	5,5%	-6,3%	10,4%	19,6%	13,8%	21,6%	11,0%	7,9%	1,2%		
Irlanda	3,3%	74,8%	41,4%	-23,1%	-21,6%	-58,6%	-56,9%	-6,0%	4,0%	-6,3%	-15,4%	23,0%	84,8%	69,2%	20,5%	-5,2%	15,0%	18,5%	15,4%	8,7%	26,7%	14,4%		
Italia	-37,3%	-10,5%	91,6%	76,0%	18,9%	18,4%	-16,4%	-7,0%	19,8%	11,3%	-20,3%	-10,1%	53,3%	46,5%	17,9%	14,3%	33,7%	35,0%	28,2%	17,5%	8,1%	-1,4%		
Marruecos	-76,7%	-58,5%	14,0%	32,5%	-25,8%	-29,4%	-3,6%	8,1%	55,1%	56,3%	37,3%	20,8%	24,4%	34,9%	25,6%	33,3%	50,5%	26,8%	36,5%	35,4%	29,8%	28,8%		
Noruega	-7,3%	-19,0%	-40,4%	24,7%	126,4%	21,7%	18,3%	8,5%	54,2%	39,3%	-5,9%	-11,3%	-16,0%	-5,2%	-12,7%	-28,0%	-7,9%	8,5%	20,9%	12,5%	10,1%	3,5%		
Países Bajos	-24,2%	0,0%	88,5%	42,6%	-8,6%	-7,2%	-16,1%	-10,8%	-18,8%	38,8%	-8,5%	22,7%	42,9%	-32,6%	18,4%	12,3%	21,9%	47,8%	26,7%	6,8%	3,2%	16,0%		
Portugal															24,9%	30,7%	44,7%	19,7%	20,8%	23,6%	6,2%	21,6%		
Reino Unido	-34,1%	-44,3%	-29,6%	9,1%	19,8%	0,2%	-11,2%	-5,1%	1,8%	15,1%	26,9%	13,4%	7,8%	23,7%	27,4%	20,9%	8,7%	-16,2%	-4,2%	12,2%	11,7%	3,0%		
Rumanía	-71,5%	-66,6%	-1,5%	34,6%	50,7%	71,0%	-6,9%	5,1%	9,6%	14,2%	-4,0%	-14,2%	46,3%	72,2%	62,9%	58,7%	35,9%	19,8%	35,4%	24,8%	11,1%	5,3%		
Rusia	-20,3%	4,4%	37,3%	23,9%	20,0%	26,5%	0,7%	31,3%	56,5%	48,4%	9,5%	10,2%	40,5%	-13,1%	-35,1%	-27,4%	-2,4%	11,5%	23,9%	27,2%	15,1%	0,3%		
Suecia	-19,8%	-16,2%	-50,6%	72,6%	261,9%	17,8%	6,6%	13,5%	-14,8%	14,0%	13,0%	19,0%	41,7%	8,8%	2,3%	14,2%	22,1%	-8,3%	6,2%	30,8%	8,9%	-8,3%		
Suiza	146,2%	113,2%	340,6%	49,4%	-63,1%	21,5%	-29,8%	-18,4%	34,2%	-7,5%	8,2%	18,9%	34,0%	9,1%	8,5%	11,8%	-13,0%	-16,8%	34,3%	11,9%	-4,4%	5,3%		
Ucrania	-66,7%	-48,9%	-60,5%	16,7%	242,6%	48,6%	25,5%	21,2%	4,0%	50,3%	23,3%	2,5%												
Otros UE	-59,9%	-13,8%	126,5%	101,1%	-8,6%	-36,1%	-25,3%	-11,4%	-4,3%	17,8%	-7,5%	-3,7%	14,7%	-7,7%	16,9%	27,5%	35,1%	22,2%	13,0%	16,7%	14,2%	6,1%		
Otros Fuera UE	-67,9%	-29,2%	138,1%	71,5%	-31,7%	-38,6%	-34,2%	-21,6%	6,1%	18,7%	-16,9%	-19,2%	71,8%	65,8%	20,7%	22,6%	3,5%	2,7%	23,7%	17,4%	17,6%	13,5%		
<b>Total general</b>	<b>-58,7%</b>	<b>-32,5%</b>	<b>57,0%</b>	<b>48,6%</b>	<b>-5,3%</b>	<b>-12,2%</b>	<b>-17,0%</b>	<b>-5,0%</b>	<b>12,5%</b>	<b>22,8%</b>	<b>-0,2%</b>	<b>-2,3%</b>	<b>31,1%</b>	<b>24,8%</b>	<b>17,9%</b>	<b>19,6%</b>	<b>23,5%</b>	<b>13,5%</b>	<b>22,4%</b>	<b>19,2%</b>	<b>11,3%</b>	<b>6,9%</b>		

COMPRAVENTA DE VIVIENDA LIBRE POR PARTE DE COMPRADORES EXTRANJEROS RESIDENTES SEGÚN NACIONALIDAD - PRECIO MEDIO M2

SEMESTRE	1S07	2S07	1S08	2S08	1S09	2S09	1S10	2S10	1S11	2S11	1S12	2S12	1S13	2S13	1S14	2S14	1S15	2S15	1S16	2S16	1S17	2S17	1S18	2S18	
<i>Nivel</i>																									
Alemania	1.706 €	2.097 €	2.015 €	1.422 €	1.391 €	1.568 €	1.837 €	1.778 €	1.650 €	1.613 €	1.628 €	1.544 €	1.441 €	1.396 €	1.453 €	1.700 €	1.640 €	1.701 €	1.726 €	1.639 €	1.792 €	1.776 €	1.752 €	1.881 €	
Argelia	1.209 €	1.248 €	1.648 €	1.879 €	2.501 €	1.993 €	1.579 €	1.652 €	1.291 €	1.041 €	933 €	940 €	904 €	988 €											
Argentina	1.816 €	1.783 €	1.926 €	2.216 €	2.175 €	1.887 €	1.595 €	1.735 €	1.423 €	1.438 €	1.454 €	1.427 €	1.062 €	1.128 €	1.296 €	1.192 €	1.242 €	1.251 €	1.307 €	1.235 €	1.591 €	1.429 €	1.550 €	1.428 €	
Bélgica	1.946 €	1.971 €	1.621 €	1.514 €	1.254 €	1.648 €	1.831 €	1.854 €	1.855 €	1.581 €	1.407 €	1.538 €	1.540 €	1.567 €	1.567 €	1.348 €	1.362 €	1.592 €	1.569 €	1.539 €	1.489 €	1.662 €	1.650 €	1.827 €	
China	2.133 €	2.103 €	2.151 €	1.948 €	1.996 €	1.676 €	1.759 €	1.779 €	1.539 €	1.504 €	1.363 €	1.271 €	1.078 €	1.110 €	1.234 €	1.256 €	1.235 €	1.378 €	1.340 €	1.365 €	1.440 €	1.428 €	1.451 €	1.513 €	
Dinamarca	2.584 €	2.770 €	2.105 €	2.153 €	1.711 €	2.028 €	2.038 €	2.581 €	2.108 €	2.306 €	1.738 €	2.094 €	2.777 €	2.030 €	1.772 €	1.555 €	1.307 €	1.857 €	2.074 €	1.836 €	1.580 €	1.775 €	1.760 €	2.133 €	
Ecuador	1.906 €	1.824 €	1.869 €	1.582 €	1.845 €	1.577 €	1.490 €	1.400 €	1.341 €	1.315 €	1.172 €	1.022 €	959 €	1.596 €	1.099 €	1.046 €	911 €	931 €	896 €	883 €	941 €	966 €	952 €	1.083 €	
EE.UU.	2.854 €	2.088 €	2.968 €	1.719 €	1.780 €	2.019 €	1.946 €	1.962 €	1.628 €	1.866 €	1.800 €	1.745 €	1.787 €	1.702 €	2.162 €	1.827 €	2.003 €	1.903 €	2.147 €	2.011 €	2.021 €	2.206 €	2.271 €	2.186 €	
Francia	1.993 €	1.813 €	2.126 €	2.904 €	1.866 €	1.957 €	1.924 €	1.906 €	1.728 €	1.688 €	1.634 €	1.499 €	1.644 €	1.485 €	1.526 €	1.380 €	1.669 €	1.660 €	1.629 €	1.779 €	1.805 €	1.863 €	1.794 €	1.886 €	
Irlanda	2.214 €	1.810 €	2.210 €	1.607 €	1.596 €	1.549 €	1.544 €	1.651 €	1.877 €	1.617 €	1.440 €	1.512 €	1.331 €	1.454 €	1.520 €	1.380 €	1.563 €	1.715 €	1.581 €	1.457 €	1.614 €	1.149 €	1.627 €	1.915 €	
Italia	2.554 €	2.095 €	2.269 €	1.968 €	2.061 €	2.108 €	1.923 €	2.054 €	1.931 €	1.768 €	1.850 €	1.546 €	1.417 €	1.526 €	1.503 €	1.561 €	1.504 €	1.528 €	1.570 €	1.537 €	1.565 €	1.754 €	1.822 €	1.772 €	
Marruecos	1.316 €	1.311 €	1.336 €	1.522 €	1.472 €	1.541 €	1.357 €	1.389 €	1.085 €	1.114 €	973 €	851 €	758 €	782 €	747 €	736 €	706 €	654 €	681 €	646 €	652 €	682 €	693 €	650 €	
Noruega	2.085 €	2.079 €	2.516 €	2.087 €	2.040 €	1.769 €	1.606 €	1.976 €	1.873 €	1.915 €	1.908 €	1.832 €	1.845 €	1.559 €	1.854 €	1.668 €	1.791 €	1.738 €	1.591 €	1.863 €	1.964 €	1.887 €	1.649 €	1.767 €	
Países Bajos	1.885 €	2.228 €	1.911 €	1.724 €	1.701 €	1.570 €	1.811 €	1.642 €	1.778 €	1.656 €	1.494 €	1.704 €	1.558 €	1.402 €	1.190 €	1.412 €	1.480 €	1.267 €	1.648 €	1.679 €	1.645 €	1.510 €	1.569 €	1.812 €	
Portugal															1.229 €	1.344 €	1.024 €	1.146 €	1.243 €	1.217 €	1.552 €	1.371 €	1.647 €	1.517 €	
Reino Unido	1.404 €	1.729 €	1.873 €	1.786 €	1.613 €	1.689 €	1.669 €	1.617 €	1.717 €	1.477 €	1.454 €	1.442 €	1.951 €	1.332 €	1.395 €	1.361 €	1.469 €	1.407 €	1.456 €	1.419 €	1.428 €	1.455 €	1.442 €	1.525 €	
Rumanía	1.460 €	1.385 €	1.330 €	1.455 €	1.607 €	1.359 €	1.328 €	1.216 €	1.259 €	1.155 €	1.003 €	945 €	805 €	792 €	801 €	846 €	840 €	850 €	839 €	841 €	873 €	880 €	913 €	886 €	
Rusia	1.967 €	2.502 €	2.447 €	2.512 €	2.419 €	2.284 €	2.077 €	2.192 €	1.911 €	1.987 €	1.608 €	1.728 €	1.828 €	1.687 €	1.752 €	1.693 €	1.686 €	1.649 €	1.794 €	1.533 €	1.576 €	1.655 €	1.633 €	1.817 €	
Suecia	2.200 €	1.890 €	2.097 €	1.820 €	2.186 €	2.265 €	2.042 €	1.988 €	1.909 €	1.938 €	1.957 €	1.921 €	1.647 €	1.865 €	1.806 €	1.649 €	1.697 €	1.743 €	2.071 €	1.876 €	1.945 €	1.816 €	2.022 €	2.034 €	
Suiza	1.085 €	1.701 €	2.024 €	1.832 €	1.582 €	1.868 €	2.227 €	2.764 €	1.931 €	1.317 €	1.876 €	1.633 €	2.465 €	1.439 €	1.745 €	1.690 €	1.753 €	1.910 €	1.987 €	1.903 €	1.727 €	1.627 €	1.989 €	1.884 €	
Ucrania	1.667 €	1.721 €	1.731 €	1.798 €	1.437 €	1.347 €	1.416 €	1.506 €	1.333 €	1.284 €	1.067 €	1.077 €	911 €	1.018 €					1.021 €	1.066 €	1.087 €	1.172 €	1.037 €	1.110 €	
Otros UE	1.697 €	1.718 €	1.810 €	2.122 €	1.862 €	1.766 €	1.673 €	1.754 €	1.508 €	1.353 €	1.310 €	1.321 €	1.168 €	1.241 €	1.215 €	1.510 €	1.337 €	1.318 €	1.258 €	1.282 €	1.329 €	1.293 €	1.313 €	1.412 €	
Otros Fuera UE	1.910 €	2.028 €	1.893 €	2.194 €	1.757 €	1.743 €	1.685 €	1.749 €	1.677 €	1.571 €	1.366 €	1.288 €	1.174 €	1.328 €	1.324 €	1.284 €	1.224 €	1.319 €	1.256 €	1.307 €	1.394 €	1.384 €	1.431 €	1.444 €	
<b>Total general</b>	<b>1.731 €</b>	<b>1.822 €</b>	<b>1.903 €</b>	<b>1.959 €</b>	<b>1.759 €</b>	<b>1.758 €</b>	<b>1.728 €</b>	<b>1.756 €</b>	<b>1.646 €</b>	<b>1.544 €</b>	<b>1.450 €</b>	<b>1.399 €</b>	<b>1.428 €</b>	<b>1.344 €</b>	<b>1.376 €</b>	<b>1.362 €</b>	<b>1.352 €</b>	<b>1.379 €</b>	<b>1.366 €</b>	<b>1.357 €</b>	<b>1.406 €</b>	<b>1.420 €</b>	<b>1.426 €</b>	<b>1.459 €</b>	
<i>Variación interanual (%)</i>																									
Alemania		18,2%	-32,2%	-31,0%	10,3%	32,0%	13,4%	-10,1%	-9,3%	-1,3%	-4,3%	-11,5%	-9,6%	0,8%	21,8%	12,9%	0,1%	5,3%	-3,7%	3,8%	8,3%	-2,2%	5,9%		
Argelia		36,2%	50,5%	51,8%	6,1%	-36,9%	-17,1%	-18,2%	-37,0%	-27,7%	-9,7%	-3,0%	5,1%												
Argentina		6,1%	24,3%	12,9%	-14,8%	-26,6%	-8,1%	-10,8%	-17,1%	2,2%	-0,8%	-27,0%	-21,0%	22,0%	5,6%	-4,1%	5,0%	5,2%	-1,3%	21,7%	15,6%	-2,5%	0,0%		
Bélgica		-16,7%	-23,2%	-22,6%	8,8%	46,0%	12,5%	1,3%	-14,7%	-24,2%	-2,7%	9,4%	1,9%	1,8%	-14,0%	-13,1%	18,1%	15,2%	-3,3%	-5,1%	8,0%	10,8%	9,9%		
China		0,8%	-7,4%	-7,2%	-13,9%	-11,9%	6,1%	-12,5%	-15,4%	-11,4%	-15,5%	-20,9%	-12,7%	14,4%	13,2%	0,1%	9,7%	8,5%	-1,0%	7,5%	4,6%	0,8%	6,0%		
Dinamarca		-18,5%	-22,2%	-18,7%	-5,8%	19,1%	27,2%	3,4%	-10,7%	-17,5%	-9,2%	59,8%	-3,0%	-36,2%	-23,4%	-26,3%	19,4%	58,7%	-1,2%	-23,8%	-3,3%	11,3%	20,2%		
Ecuador		-1,9%	-13,3%	-1,3%	-0,3%	-19,2%	-11,2%	-10,0%	-6,1%	-12,6%	-22,3%	-18,1%	56,2%	14,6%	-34,5%	-17,1%	-11,0%	-1,7%	-5,1%	5,0%	9,3%	1,1%	12,1%		
EE.UU.		4,0%	-17,7%	-40,0%	17,5%	9,3%	-2,8%	-16,3%	-4,9%	10,5%	-0,7%	-2,5%	20,9%	7,4%	-7,3%	4,2%	7,2%	5,7%	-5,9%	9,7%	12,4%	-0,9%			
Francia		6,7%	60,1%	-12,3%	-32,6%	3,1%	-2,6%	-10,2%	-11,5%	-5,5%	-11,2%	0,6%	-0,9%	-7,2%	-7,1%	9,4%	20,3%	-2,4%	7,2%	10,8%	4,7%	-0,6%	1,2%		
Irlanda		-0,2%	-11,2%	-27,8%	-3,7%	-3,3%	6,6%	21,6%	-2,1%	-23,3%	-6,5%	-7,5%	-3,8%	14,2%	-5,1%	2,8%	24,3%	1,1%	-15,0%	2,1%	-21,2%	0,8%	66,8%		
Italia		-11,2%	-6,1%	-9,2%	7,2%	-6,7%	-2,6%	0,4%	-13,9%	-4,2%	-12,6%	-23,4%	-1,3%	6,0%	2,3%	0,0%	-2,1%	4,4%	0,6%	-0,3%	14,1%	16,5%	1,0%		
Marruecos		1,5%	16,1%	10,2%	1,2%	-7,8%	-9,8%	-20,1%	-19,8%	-10,3%	-23,6%	-22,2%	-8,2%	-1,4%	-5,9%	-5,5%	-11,1%	-3,5%	-1,3%	-4,3%	5,6%	6,3%	-4,8%		
Noruega		20,7%	0,4%	-18,9%	-15,3%	-21,2%	11,7%	16,6%	-3,1%	1,9%	-4,3%	-3,3%	-14,9%	0,5%	7,0%	-3,4%	4,2%	-11,1%	7,2%	23,4%	1,3%	-16,1%	-6,4%		
Países Bajos		1,4%	-22,6%	-11,0%	-8,9%	6,5%	4,5%	-1,9%	0,9%	-15,9%	2,9%	4,2%	-17,7%	-23,6%	0,7%	24,3%	-10,3%	11,4%	32,5%	-0,2%	-10,1%	-4,6%	20,0%		
Portugal																-16,6%	-14,7%	21,4%	6,2%	24,8%	12,7%	6,2%	10,6%		
Reino Unido		33,4%	3,3%	-13,9%	-5,5%	3,5%	-4,3%	2,8%	-8,6%	-15,3%	-2,4%	34,2%	-7,6%	-28,5%	2,1%	5,3%	3,4%	-0,9%	0,9%	-2,0%	2,5%	1,0%	4,8%		
Rumanía		-8,9%	5,0%	20,8%	-6,6%	-17,4%	-10,5%	-5,2%	-5,0%	-20,3%	-18,2%	-19,8%	-16,1%	-0,5%	6,8%	4,9%	0,0%	-1,0%	3,9%	4,6%	4,7%	0,6%			
Rusia		24,4%	0,4%	-1,1%	-9,1%	-14,1%	-4,0%	-8,0%	-9,4%	-15,9%	-13,0%	13,7%	-2,4%	-4,1%	0,4%	-3,8%	-2,6%	6,4%	-7,0%	-12,2%	8,0%	3,7%	9,8%		
Suecia		-4,6%	-3,7%	4,2%	24,4%	-6,6%	-12,2%	-6,5%	-2,5%	2,5%	-0,9%	-15,8%	-2,9%	9,6%	-11,6%	-6,0%	5,7%	22,0%	7,6%	-6,1%	-3,2%	4,0%	12,0%		
Suiza		86,6%	7,7%	-21,8%	2,0%	40,8%	48,0%	-13,3%	-52,3%	-2,8%	23,9%	31,3%	-11,9%	-29,2%	17,4%	0,5%	13,0%	13,3%	-0,4%	-13,1%	-14,5%	15,2%	15,8%		
Ucrania		3,8%	4,5%	-17,0%	-25,1%	-1,4%	11,8%	-5,9%	-14,7%	-20,0%	-16,1%	-14,5%	-5,5%							6,4%	10,0%				

COMPRAVENTA DE VIVIENDA LIBRE POR PARTE DE COMPRADORES EXTRANJEROS NO RESIDENTES SEGÚN NACIONALIDAD - NÚMERO DE OPERACIONES

SEMESTRE	1S07	2S07	1S08	2S08	1S09	2S09	1S10	2S10	1S11	2S11	1S12	2S12	1S13	2S13	1S14	2S14	1S15	2S15	1S16	2S16	1S17	2S17	1S18	2S18
<i>Nivel</i>																								
Alemania	268	286	373	390	519	664	753	776	878	1.016	1.006	1.344	1.249	1.518	1.567	1.751	1.754	1.959	2.171	2.352	2.729	2.640	2.604	2.415
Argelia	9	11	23	17	25	30	36	44	101	220	362	552	555	415					85	87	104	114	83	114
Argentina	5	18	9	10	13	8	9	17	11	22	15	33	34	65	72	83	62	112						
Bélgica	131	174	201	201	293	322	482	403	557	610	803	1.319	1.320	1.525	1.702	1.813	1.755	1.707	1.925	2.034	2.532	2.348	2.350	2.210
China	5	2	6	5	7	3	3	9	10	13	19	47	27	88	176	190	165	223	286	298	320	382	287	280
Dinamarca	230	239	249	187	144	160	191	163	187	183	197	244	223	283	285	294	270	300	342	312	359	396	436	335
Ecuador	6	4	1	4	3	1	1	4	2	2	3	2	2	6	5	6	10	11	14	6	19	21	10	13
EE.UU.	79	59	73	47	61	72	48	54	45	54	53	99	76	136	160	159	165	247	218	198	226	261	232	278
Francia	331	492	347	471	448	747	722	784	998	1.193	1.151	1.645	1.679	2.314	2.308	2.417	2.023	2.267	2.143	2.591	2.707	2.538	2.377	2.387
Irlanda	1.274	938	793	541	343	279	291	174	153	159	148	188	152	227	265	335	328	422	430	450	428	527	530	532
Italia	190	138	149	139	171	191	200	192	255	285	316	259	303	501	506	513	649	650	965	795	1.139	839	935	708
Marruecos	24	23	39	63	54	46	37	49	44	49	69	87	81	75	78	65	47	54	71	69	103	97	107	100
Noruega	305	319	328	250	299	399	563	534	703	790	967	1.212	1.161	1.253	1.204	1.093	910	926	883	850	960	863	885	788
Países Bajos	378	343	379	328	348	458	495	385	396	435	363	470	395	531	469	520	518	583	647	770	823	833	892	902
Portugal															40	50	37	48	43	35	78	81	58	81
Reino Unido	8.256	7.038	5.207	3.764	2.199	2.582	2.134	1.924	1.945	1.935	1.776	2.711	2.089	2.934	3.381	4.455	4.999	6.413	5.987	4.722	4.746	5.003	5.104	5.377
Rumanía	14	13	5	8	27	8	5	7	12	11	15	20	18	31	38	32	43	47	62	64	119	94	132	107
Rusia	265	429	581	687	533	611	710	724	860	1.128	1.182	1.591	1.343	1.554	1.598	1.346	837	764	674	715	718	765	810	723
Suecia	234	243	225	163	177	303	513	452	733	678	620	1.024	1.128	1.332	1.504	1.474	1.601	1.861	2.318	2.154	2.271	2.486	2.369	1.757
Suiza	42	61	42	49	75	100	108	128	150	210	188	249	222	300	311	329	350	396	358	399	396	358	330	306
Ucrania	29	17	27	26	30	27	23	16	30	39	41	72	80	93					210	166	220	197	199	167
Otros UE	644	354	337	277	276	350	425	347	478	434	454	1.739	703	673	736	755	883	859	1.141	1.070	1.267	1.103	1.392	1.117
Otros Fuera UE	283	367	341	283	319	303	256	249	265	279	305	480	498	809	1.327	1.279	1.172	1.480	1.226	1.237	1.378	1.312	1.354	1.414
<b>Total general</b>	<b>13.002</b>	<b>11.568</b>	<b>9.735</b>	<b>7.910</b>	<b>6.364</b>	<b>7.664</b>	<b>8.005</b>	<b>7.435</b>	<b>8.813</b>	<b>9.745</b>	<b>10.053</b>	<b>15.387</b>	<b>13.338</b>	<b>16.663</b>	<b>17.732</b>	<b>18.959</b>	<b>18.578</b>	<b>21.329</b>	<b>22.199</b>	<b>21.374</b>	<b>23.642</b>	<b>23.258</b>	<b>23.476</b>	<b>22.111</b>
<i>Variación interanual (%)</i>																								
Alemania		39,2%	36,4%	39,1%	70,3%	45,1%	16,9%	16,6%	30,9%	14,6%	32,3%	24,2%	12,9%	25,5%	15,3%	11,9%	11,9%	23,8%	20,1%	25,7%	12,2%	-4,6%	-8,5%	
Argelia		155,6%	54,5%	8,7%	76,5%	44,0%	46,7%	180,6%	400,0%	258,4%	150,9%	53,3%	-24,8%											
Argentina		80,0%	-44,4%	44,4%	-20,0%	-30,8%	112,5%	22,2%	29,4%	36,4%	50,0%	126,7%	97,0%	111,8%	27,7%	-13,9%	34,9%	37,1%	-22,3%	22,4%	31,0%	-20,2%	0,0%	
Bélgica		53,4%	15,5%	45,8%	60,2%	64,5%	25,2%	15,6%	51,4%	44,2%	116,2%	64,4%	15,6%	28,9%	18,9%	3,1%	-5,8%	9,7%	19,2%	31,5%	15,4%	-7,2%	-5,9%	
China		20,0%	150,0%	16,7%	-40,0%	-57,1%	200,0%	233,3%	44,4%	90,0%	261,5%	42,1%	87,2%	551,9%	115,9%	-6,3%	17,4%	73,3%	33,6%	11,9%	28,2%	-10,3%	-26,7%	
Dinamarca		8,3%	-21,8%	-42,2%	-14,4%	32,6%	1,9%	-2,1%	12,3%	5,3%	33,3%	13,2%	16,0%	27,8%	3,9%	-5,3%	2,0%	26,7%	4,0%	5,0%	26,9%	21,4%	-15,4%	
Ecuador		-83,3%	0,0%	200,0%	-75,0%	-66,7%	300,0%	100,0%	-50,0%	50,0%	0,0%	-33,3%	200,0%	150,0%	0,0%	100,0%	83,3%	40,0%	-45,5%	35,7%	250,0%	-47,4%	-38,1%	
EE.UU.		-7,6%	-20,3%	-16,4%	53,2%	-21,3%	-25,0%	-6,3%	0,0%	17,8%	83,3%	43,4%	37,4%	110,5%	16,9%	3,1%	55,3%	32,1%	-19,8%	3,7%	31,8%	2,7%	6,5%	
Francia		4,8%	-4,3%	29,1%	58,6%	61,2%	5,0%	38,2%	52,2%	15,3%	37,9%	45,9%	40,7%	37,5%	4,5%	-12,3%	-6,2%	5,9%	14,3%	26,3%	-2,0%	-12,2%	-5,9%	
Irlanda		-37,8%	-42,3%	-56,7%	-48,4%	-15,2%	-37,6%	-47,4%	-8,6%	-3,3%	18,2%	2,7%	20,7%	74,3%	47,6%	23,8%	26,0%	31,1%	6,6%	-0,5%	17,1%	23,8%	0,9%	
Italia		-21,6%	0,7%	14,8%	37,4%	17,0%	0,5%	27,5%	-48,4%	23,9%	-9,1%	-4,1%	93,4%	67,0%	2,4%	28,3%	26,7%	-48,7%	22,3%	18,0%	5,5%	-17,9%	-15,6%	
Marruecos		62,5%	173,9%	38,5%	-27,0%	-31,5%	6,5%	18,9%	0,0%	56,8%	77,6%	17,4%	-13,8%	-3,7%	-13,3%	-39,7%	-16,9%	51,1%	27,8%	45,1%	40,6%	3,9%	3,1%	
Noruega		7,5%	-21,6%	-8,8%	59,6%	88,3%	33,8%	24,9%	47,9%	37,6%	53,4%	20,1%	3,4%	3,7%	-12,8%	-24,4%	-15,3%	-3,0%	-8,2%	8,7%	1,5%	-7,8%	-8,7%	
Países Bajos		0,3%	-4,4%	-8,2%	39,6%	42,2%	-15,9%	-20,0%	13,0%	-8,3%	8,0%	8,8%	13,0%	18,7%	-2,1%	10,4%	12,1%	24,9%	32,1%	27,2%	8,2%	8,4%	8,3%	
Portugal																								
Reino Unido		-36,9%	-46,5%	-57,8%	-31,4%	-3,0%	-25,5%	-8,9%	0,6%	-8,7%	40,1%	17,6%	8,2%	61,8%	51,8%	47,9%	44,0%	19,8%	-26,4%	-20,7%	6,0%	7,5%	7,5%	
Rumanía		-64,3%	-38,5%	440,0%	0,0%	-81,5%	-12,5%	140,0%	57,1%	25,0%	81,8%	20,0%	55,0%	111,1%	3,2%	13,2%	46,9%	44,2%	36,2%	91,9%	46,9%	10,9%	13,8%	
Rusia		119,2%	60,1%	-8,3%	-11,1%	33,2%	18,5%	21,1%	55,8%	37,4%	41,0%	13,6%	-2,3%	19,0%	-13,4%	-47,6%	-43,2%	-19,5%	-6,4%	6,5%	7,0%	12,8%	-5,5%	
Suecia		-3,8%	-32,9%	-21,3%	85,9%	189,8%	49,2%	42,9%	50,0%	-15,4%	51,0%	81,9%	30,1%	33,3%	10,7%	6,4%	26,3%	44,8%	15,7%	-2,0%	15,4%	4,3%	-29,3%	
Suiza		0,0%	-19,7%	78,6%	104,1%	44,0%	28,0%	38,9%	64,1%	25,3%	18,6%	18,1%	20,4%	40,1%	9,7%	12,5%	20,4%	2,3%	0,8%	10,6%	-10,3%	-16,7%	-14,5%	
Ucrania		-6,9%	52,9%	11,1%	3,8%	-23,3%	-40,7%	30,4%	143,8%	36,7%	84,6%	95,1%	29,2%							4,8%	18,7%	-9,5%	-15,2%	
Otros UE		-47,7%	-21,8%	-18,1%	26,4%	54,0%	-0,9%	12,5%	25,1%	-5,0%	300,7%	54,8%	-61,3%	4,7%	12,2%	20,0%	13,8%	29,2%	24,6%	11,0%	3,1%	9,9%	1,3%	
Otros Fuera UE		20,5%	-22,9%	-6,5%	7,1%	-19,7%	-17,8%	3,5%	12,0%	15,1%	72,0%	63,3%	68,5%	166,5%	58,1%	-11,7%	15,7%	4,6%	-16,4%	12,4%	6,1%	-1,7%	7,8%	
<b>Total general</b>		<b>-25,1%</b>	<b>-31,6%</b>	<b>-34,6%</b>	<b>-3,1%</b>	<b>25,8%</b>	<b>-3,0%</b>	<b>10,1%</b>	<b>31,1%</b>	<b>14,1%</b>	<b>57,9%</b>	<b>32,7%</b>	<b>8,3%</b>	<b>32,9%</b>	<b>13,8%</b>	<b>4,8%</b>	<b>12,5%</b>	<b>19,5%</b>	<b>0,2%</b>	<b>6,5%</b>	<b>8,8%</b>	<b>-0,7%</b>	<b>-4,9%</b>	

COMPRAVENTA DE VIVIENDA LIBRE POR PARTE DE COMPRADORES EXTRANJEROS NO RESIDENTES SEGÚN NACIONALIDAD - PRECIO MEDIO M2

SEMESTRE	1S07	2S07	1S08	2S08	1S09	2S09	1S10	2S10	1S11	2S11	1S12	2S12	1S13	2S13	1S14	2S14	1S15	2S15	1S16	2S16	1S17	2S17	1S18	2S18	
<i>Nivel</i>																									
Alemania	2.143 €	2.474 €	2.613 €	2.607 €	2.212 €	2.229 €	2.106 €	1.889 €	1.990 €	2.015 €	1.970 €	2.048 €	1.782 €	1.900 €	1.931 €	1.890 €	2.016 €	2.154 €	2.219 €	2.113 €	2.311 €	2.398 €	2.256 €	2.489 €	
Argelia	3.104 €	3.803 €	1.958 €	2.038 €	1.464 €	2.041 €	1.588 €	1.391 €	1.410 €	1.311 €	1.128 €	980 €	902 €	924 €											
Argentina	2.319 €	2.038 €	1.466 €	3.458 €	2.327 €	2.521 €	2.973 €	1.839 €	1.616 €	2.113 €	1.751 €	3.458 €	1.551 €	1.618 €	1.849 €	1.894 €	1.682 €	1.664 €	2.097 €	1.545 €	1.924 €	1.995 €	1.829 €	1.954 €	
Bélgica	2.195 €	2.151 €	2.318 €	2.377 €	2.075 €	1.826 €	1.816 €	1.719 €	1.738 €	1.718 €	1.578 €	1.599 €	1.512 €	1.319 €	1.435 €	1.496 €	1.498 €	1.519 €	1.603 €	1.632 €	1.726 €	1.777 €	1.813 €	1.890 €	
China	2.038 €	2.323 €	3.645 €	4.035 €	2.782 €	1.569 €	4.516 €	2.265 €	1.296 €	1.233 €	2.143 €	1.159 €	1.574 €	1.757 €	2.234 €	2.163 €	2.517 €	2.139 €	2.455 €	2.625 €	2.549 €	2.792 €	2.563 €	2.957 €	
Dinamarca	2.280 €	2.492 €	2.788 €	2.426 €	2.494 €	2.116 €	2.226 €	2.188 €	2.147 €	1.986 €	1.876 €	1.892 €	1.668 €	1.910 €	1.850 €	1.654 €	1.580 €	2.116 €	2.186 €	1.915 €	2.061 €	2.359 €	2.415 €	2.333 €	
Ecuador	1.553 €	1.301 €	3.455 €	961 €	574 €		1.724 €	3.210 €	1.451 €	2.000 €	4.907 €	2.534 €	1.113 €	1.754 €	3.056 €	2.083 €	2.477 €	3.153 €	2.363 €	1.302 €	2.764 €	6.095 €	1.654 €	3.999 €	
EE.UU.	1.999 €	2.249 €	2.923 €	2.398 €	1.708 €	2.298 €	2.712 €	2.100 €	2.089 €	2.344 €	1.230 €	1.712 €	1.705 €	2.025 €	1.839 €	2.552 €	2.269 €	1.955 €	2.204 €	2.372 €	2.309 €	2.152 €	2.367 €	2.707 €	
Francia	1.953 €	2.235 €	2.225 €	1.982 €	2.056 €	2.029 €	1.767 €	1.934 €	1.892 €	1.759 €	1.760 €	1.517 €	1.569 €	1.498 €	1.486 €	1.498 €	1.635 €	1.514 €	1.715 €	1.600 €	1.677 €	1.677 €	1.744 €	1.820 €	
Irlanda	2.293 €	2.286 €	2.470 €	2.236 €	1.904 €	1.939 €	1.853 €	1.472 €	1.717 €	1.681 €	1.496 €	1.415 €	1.596 €	1.355 €	1.394 €	1.338 €	1.590 €	1.463 €	1.664 €	1.600 €	1.511 €	1.868 €	1.977 €	1.863 €	
Italia	2.573 €	2.313 €	2.846 €	2.540 €	1.940 €	2.266 €	2.821 €	2.119 €	2.244 €	2.651 €	1.759 €	1.864 €	1.898 €	1.930 €	1.869 €	1.668 €	1.802 €	1.834 €	1.879 €	1.764 €	1.916 €	2.017 €	2.167 €	2.046 €	
Marruecos	1.920 €	2.758 €	2.265 €	2.532 €	1.797 €	2.399 €	2.003 €	2.184 €	2.226 €	1.647 €	1.664 €	1.345 €	2.059 €	1.525 €	1.392 €	1.283 €	1.047 €	1.731 €	1.830 €	1.700 €	1.675 €	1.870 €	1.606 €	1.549 €	
Noruega	2.216 €	2.109 €	2.624 €	2.243 €	2.375 €	1.934 €	1.995 €	1.861 €	1.930 €	1.761 €	1.741 €	1.730 €	1.809 €	1.852 €	1.792 €	1.773 €	1.865 €	1.943 €	1.988 €	2.182 €	1.992 €	2.195 €	1.972 €	2.319 €	
Países Bajos	2.098 €	2.210 €	2.273 €	2.237 €	2.150 €	1.928 €	1.771 €	1.646 €	1.794 €	1.644 €	1.737 €	1.727 €	1.401 €	1.444 €	1.538 €	1.526 €	1.805 €	1.702 €	1.722 €	1.868 €	1.780 €	2.047 €	1.874 €	2.055 €	
Portugal															1.833 €	1.276 €	2.774 €	1.494 €	2.136 €	2.227 €	1.820 €	1.893 €	1.830 €	1.713 €	
Reino Unido	2.152 €	2.242 €	2.290 €	2.156 €	1.908 €	2.016 €	1.927 €	1.770 €	1.792 €	1.682 €	1.601 €	1.509 €	1.435 €	1.544 €	1.522 €	1.531 €	1.549 €	1.628 €	1.562 €	1.586 €	1.661 €	1.713 €	1.714 €	1.706 €	
Rumanía	1.075 €	2.263 €	1.497 €	3.254 €	1.405 €	2.278 €	3.176 €	1.833 €	2.508 €	1.731 €	2.213 €	1.091 €	1.100 €	1.146 €	2.580 €	1.336 €	1.244 €	1.482 €	999 €	1.553 €	1.517 €	1.612 €	1.263 €	1.221 €	
Rusia	2.274 €	2.919 €	2.969 €	2.689 €	2.377 €	2.446 €	2.446 €	2.217 €	2.089 €	2.025 €	1.978 €	2.031 €	1.851 €	1.907 €	1.791 €	1.966 €	2.123 €	2.082 €	2.222 €	2.319 €	2.052 €	2.319 €	2.040 €	2.349 €	
Suecia	2.673 €	2.579 €	2.310 €	2.355 €	2.471 €	2.233 €	2.089 €	1.783 €	1.960 €	1.793 €	2.032 €	1.823 €	1.735 €	1.888 €	1.769 €	1.889 €	1.922 €	2.071 €	1.988 €	2.149 €	2.310 €	2.257 €	2.229 €	2.483 €	
Suiza	2.106 €	1.934 €	2.297 €	2.344 €	2.306 €	2.438 €	2.491 €	1.903 €	1.782 €	2.323 €	2.218 €	1.804 €	1.963 €	1.866 €	1.731 €	1.799 €	2.292 €	2.041 €	2.962 €	2.294 €	2.108 €	2.543 €	2.191 €	2.477 €	
Ucrania	2.072 €	2.311 €	3.029 €	3.314 €	2.105 €	1.755 €	3.102 €	2.135 €	1.722 €	1.805 €	2.131 €	2.429 €	1.490 €	2.237 €					1.653 €	1.565 €	1.927 €	1.592 €	1.653 €	1.923 €	
Otros UE	2.207 €	2.551 €	2.493 €	2.679 €	2.112 €	2.116 €	2.104 €	1.787 €	2.178 €	1.633 €	1.420 €	1.548 €	1.668 €	1.783 €	2.003 €	2.201 €	2.091 €	2.245 €	2.005 €	1.960 €	1.992 €	2.233 €	1.993 €	2.045 €	
Otros Fuera UE	2.281 €	2.522 €	2.755 €	2.494 €	2.052 €	2.752 €	2.636 €	2.212 €	2.561 €	1.852 €	1.733 €	1.933 €	1.806 €	1.798 €	1.880 €	2.010 €	2.040 €	2.073 €	2.130 €	2.361 €	2.362 €	2.259 €	2.386 €	2.486 €	
<b>Total general</b>	<b>2.185 €</b>	<b>2.303 €</b>	<b>2.422 €</b>	<b>2.309 €</b>	<b>2.074 €</b>	<b>2.114 €</b>	<b>2.059 €</b>	<b>1.872 €</b>	<b>1.937 €</b>	<b>1.834 €</b>	<b>1.756 €</b>	<b>1.716 €</b>	<b>1.640 €</b>	<b>1.674 €</b>	<b>1.685 €</b>	<b>1.706 €</b>	<b>1.778 €</b>	<b>1.810 €</b>	<b>1.856 €</b>	<b>1.877 €</b>	<b>1.946 €</b>	<b>2.026 €</b>	<b>1.984 €</b>	<b>2.080 €</b>	
<i>Variación interanual (%)</i>																									
Alemania		21,9%	5,4%	-15,4%	-14,5%	-4,8%	-15,3%	-5,5%	6,7%	-1,0%	1,7%	-9,5%	-7,2%	8,4%	-0,5%	4,4%	14,0%	10,1%	-1,9%	4,1%	13,4%	-2,4%	3,8%		
Argelia		-36,9%	-46,4%	-25,2%	0,1%	8,5%	-31,8%	-11,2%	-5,8%	-20,0%	-25,2%	-20,0%	-5,7%												
Argentina		-36,8%	69,7%	58,7%	-27,1%	27,8%	-27,1%	-45,6%	14,9%	-11,5%	-53,2%	8,4%	63,6%	-11,5%	-53,2%	19,2%	17,0%	-9,0%	-12,1%	24,6%	-7,1%	-8,2%	29,1%	-4,9%	-2,0%
Bélgica		5,6%	10,5%	-10,5%	-23,2%	-12,5%	-5,8%	-4,3%	-0,1%	-9,2%	-6,9%	-4,1%	-17,5%	-5,1%	13,4%	4,4%	1,5%	7,0%	7,5%	7,7%	8,9%	5,1%	6,4%		
China		78,9%	73,7%	-23,7%	-61,1%	62,3%	44,4%	-71,3%	-45,5%	65,4%	-6,0%	-26,6%	51,6%	42,0%	23,1%	12,7%	-1,1%	-2,4%	22,7%	3,8%	6,3%	0,5%	5,9%		
Dinamarca		22,3%	-2,7%	-10,5%	-12,8%	-10,7%	3,4%	-3,6%	-9,2%	-12,6%	-4,7%	-11,1%	0,9%	-10,9%	-13,4%	-14,6%	27,9%	38,3%	-9,5%	-5,7%	23,1%	17,2%	-1,1%		
Ecuador		122,5%	-26,1%	-83,4%		200,2%		-15,8%	-37,7%	238,1%	26,7%	-77,3%	-30,8%	174,7%	18,8%	-19,0%	51,3%	-4,6%	-58,7%	17,0%	107,0%	-40,1%	48,4%		
EE.UU.		46,2%	6,6%	-41,6%	-4,1%	58,8%	-8,6%	-23,0%	11,6%	-41,1%	-27,0%	38,6%	18,3%	7,9%	26,0%	23,4%	-23,4%	-2,9%	21,3%	4,8%	-9,3%	2,5%	25,8%		
Francia		13,9%	-11,3%	-7,6%	2,4%	-14,1%	-4,7%	7,1%	-9,0%	-7,0%	-13,8%	-10,9%	-1,2%	-5,3%	0,0%	10,0%	1,0%	4,9%	5,7%	-2,2%	4,8%	4,0%	8,5%		
Irlanda		7,7%	-2,2%	-22,9%	-13,3%	-2,7%	-24,1%	-7,3%	14,2%	-12,9%	-15,9%	6,7%	-4,2%	-12,7%	-1,3%	14,0%	9,3%	4,6%	9,3%	-9,2%	16,8%	30,8%	-0,3%		
Italia		10,6%	9,8%	-31,8%	-10,8%	45,4%	-6,5%	-20,5%	25,1%	-21,6%	-29,7%	7,9%	3,5%	-1,5%	-13,6%	-3,6%	10,0%	4,3%	-3,8%	1,9%	14,3%	13,1%	1,5%		
Marruecos		17,9%	-8,2%	-20,7%	-5,3%	11,5%	-8,9%	11,1%	-24,6%	-25,3%	-18,4%	23,8%	13,5%	-32,4%	-15,9%	-24,8%	34,9%	74,8%	-1,8%	-8,5%	10,0%	-4,1%	-17,2%		
Noruega		18,4%	6,4%	-9,5%	-13,8%	-16,0%	-3,8%	-3,3%	-5,4%	-9,8%	-1,7%	3,9%	7,1%	-1,0%	-4,3%	4,1%	9,6%	6,6%	12,3%	0,2%	0,6%	-1,0%	5,7%		
Países Bajos		8,4%	1,2%	-5,4%	-13,8%	-17,6%	-14,6%	1,3%	-0,1%	-3,2%	5,0%	-19,3%	-16,4%	9,8%	5,7%	17,4%	11,5%	-4,6%	9,8%	3,4%	9,6%	5,3%	0,4%		
Portugal																51,3%	17,1%	-23,0%	49,0%	-14,8%	-15,0%	0,5%	-9,5%		
Reino Unido		6,4%	-3,8%	-16,7%	-6,5%	1,0%	-12,2%	-7,0%	-5,0%	-10,6%	-10,3%	-10,4%	2,3%	6,1%	-0,9%	1,7%	6,3%	0,8%	-2,6%	6,3%	8,0%	3,2%	-0,4%		
Rumanía		39,2%	43,8%	-6,2%	-30,0%	126,1%	-19,5%	-21,0%	-5,6%	-11,8%	-37,0%	-50,3%	5,1%	134,6%	16,6%	-51,8%	10,9%	-19,7%	4,8%	51,9%	3,8%	-16,8%	-24,3%		
Rusia		30,6%	-7,9%	-19,9%	-9,0%	2,9%	-9,4%	-14,6%	-8,6%	-5,3%	0,3%	-6,4%	-6,1%	-3,2%	3,1%	18,6%	5,9%	4,6%	11,4%	-7,6%	-1,6%	4,3%	3,0%		
Suecia		-13,6%	-8,7%	7,0%	-5,2%	-15,5%	-20,2%	-6,2%	0,6%	3,7%	1,7%	-14,6%	3,6%	2,0%	0,0%	8,6%	9,6%	3,4%	3,8%	16,2%	5,0%	-3,5%	10,0%		
Suiza		9,1%	21,2%	0,4%	4,0%	8,0%	-21,9%	-28,5%	22,1%	24,4%	-22,4%	-11,5%	3,4%	-11,8%	-3,6%	32,4%	13,4%	29,3%	12,4%	-28,8%	10,9%	4,0%	-2,6%		
Ucrania		46,2%	43,4%	-30,5%	-47,0%	47,3%																			

## Nota metodológica

---

Los datos ofrecidos en esta nota de prensa proceden del Centro de Información Estadística del Notariado ([www.cienotariado.org](http://www.cienotariado.org)), una base de datos elaborada por el Consejo General del Notariado y son un reflejo fiel de la actividad económica española.

Estos datos provienen del Índice Único Informatizado del Notariado y están disociados de cualquier dato personal y debidamente anonimizados. El proceso de agregación de la información es el siguiente:

### 1. El notario, fuente de información objetiva

La labor diaria del notario le permite obtener una información directa y fiel en relación a aspectos de orden jurídico y económico capitales, gracias a ejercer una función indispensable para los ciudadanos y las empresas y de intermediación entre estos y las Administraciones Públicas. De ahí que su actividad constituya una fuente de información sumamente precisa e independiente, difícil de obtener por medio de otras prácticas profesionales y administrativas.

### 2. La escritura pública

Para que la actividad del notario pueda reportar una información válida y medible, los datos recogidos en la escritura pública deben ser parametrizados de modo que puedan ser procesados por sus sistemas informáticos. De esta manera, de cada acto notarial celebrado es posible extraer los datos maestros de sujetos y objetos que son motivo de una inscripción en el registro, o de los cuales derive algún derecho del ciudadano reconocido legalmente, sin que ello suponga perjuicio alguno de su privacidad.

### 3. Participación de todas las notarías de España, sin exclusión de ningún tipo

Si a este hecho sumamos que el colectivo notarial ha implantado en todo el país una red propia que mantiene permanentemente conectadas a todas las notarías del país (independientemente de su dimensión y localización geográfica), los Colegios Notariales y el Consejo General del Notariado, así como los organismos públicos y privados colaboradores, resulta manifiesta su capacidad de proporcionar una información completa e inmediata imposible de obtener por otros medios.

### 4. El Índice Único Informatizado, una Base de Datos de excepcional valor

De este modo, recopilando el conjunto de actos celebrados en todas las notarías españolas en una base de datos única, el Consejo General del Notariado obtiene el denominado Índice Único Informatizado, que se actualiza quincenalmente. Este índice es una herramienta fundamental para la prevención del blanqueo de capitales y del fraude fiscal. De esos datos, y tras un proceso de anonimización de los mismos, se obtienen las estadísticas que permiten ofrecer de primera mano indicadores de capital importancia relativos a la riqueza del país con un decalaje temporal de dos meses en el caso de las series nacionales y de cuatro en el caso de las series regionales.

### 5. Seguridad y confidencialidad plenas para todos los actos notariales

El registro de los datos en el Índice Único Informatizado se realiza siguiendo un estricto protocolo diseñado para garantizar el correcto cumplimiento de la función notarial. Por ejemplo, para la transmisión de estos datos es imprescindible la presencia del notario en la notaría y su firma electrónica (FEREN), así como la utilización de componentes tecnológicos especialmente diseñados para este cometido, e implantados en cada despacho notarial, como el uso de aplicaciones integradas y servidores seguros.

El envío de los mismos por medios telemáticos a las diferentes instancias corporativas y a los organismos colaboradores, se realiza mediante la Red Privada Notarial (RENO), de uso exclusivo del colectivo notarial, a la que no puede acceder ningún usuario que provenga de una red pública como Internet.

Por último, el Consejo General del Notariado hace hincapié en que los datos de carácter confidencial registrados en los actos notariales se mantienen bajo su custodia y salvaguarda en el Centro de Proceso de Datos de los Servicios Centrales de la Agencia Notarial de Certificación (Ancert), un complejo dispositivo dotado de fuertes medidas de seguridad, en cumplimiento con lo dispuesto en la Ley Orgánica 15/1999, de 13 de diciembre, de Protección de Datos de Carácter Personal, y en virtud al fin último de su función pública, la protección del derecho privado de las personas.

**Para más información:**

---

**SR Solchaga Recio**  
& asociados

[cien@solchagarecio.es](mailto:cien@solchagarecio.es)

---